

LLI-010 Dabas tūrisms visiem **UniGreen**

Viesnīca «Rēderi»
Dzintra Jurjāne



Projektu līdzfinansē
Interreg V-A Latvijas - Lietuvas pārrobežu sadarbības programma 2014.–2020.gadam
www.latlit.eu

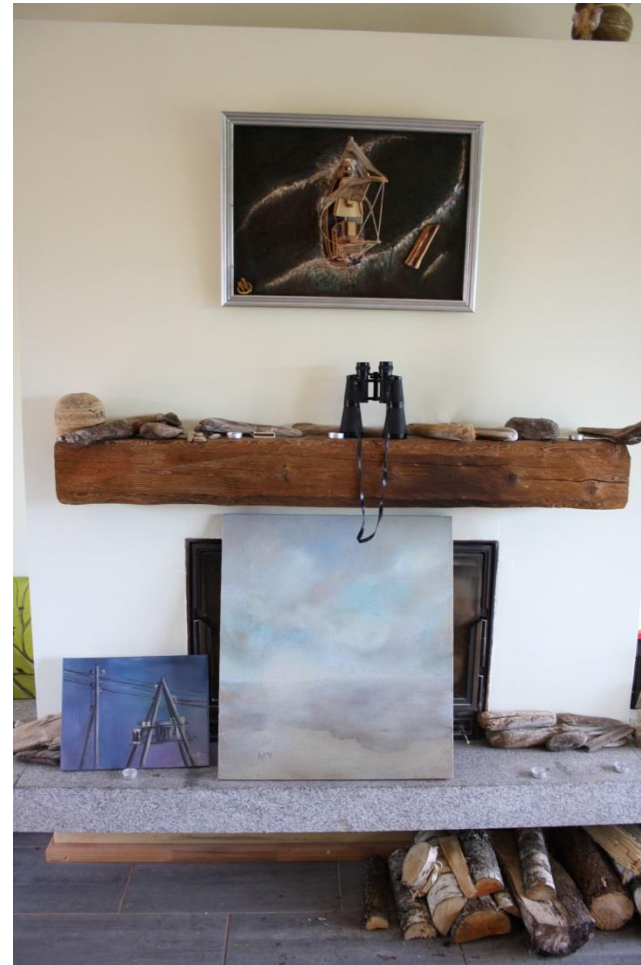
Viesnīca «Rēderi»

- Viesnīca «Rēderi» atrodas Rojas novadā – Kaltenē;
- Rīgas līča rietumu krastā, pie autoceļa P13;
- Tikai 250 m no akmeņainā jūras krasta;
- Viesnīca nodota ekspluatācijā 2007 gadā.



Iemesli projektam

- Tirgus izpēte;
- Sadarbība ar uzņēmumu, kas bija saistīts ar tehniskajiem palīglīdzekļiem;
- Darba pieredze NRC «Vaivari»;
- Draugu- ārstu pamudinājums.



Projekta realizācija

- **Projekts tika veikts vadoties no Latvijas būvnormatīvs LBN 208-00 “Publiskas ēkas un būves” MK 28.11.2000. noteikumiem Nr.411**
- **Projekta realizācija iekavējās jo pagastam nebija noteiktas pagasta robežas, kas liedza izsniegt būvatļauju;**
- **Projekta sadārdzinājums veidojās no sekojošiem faktoriem:**
 - Tā laika situācija, kad valstī bija celtniecības pārprodukcija;
 - Darba spēka trūkums un lielas darba spēka izmaksas;
 - Celtniecības materiālu deficīts, kas radīja papildus izmaksas;
 - Papildus prasības, lai atbilstu izvirzītajam mērķim.

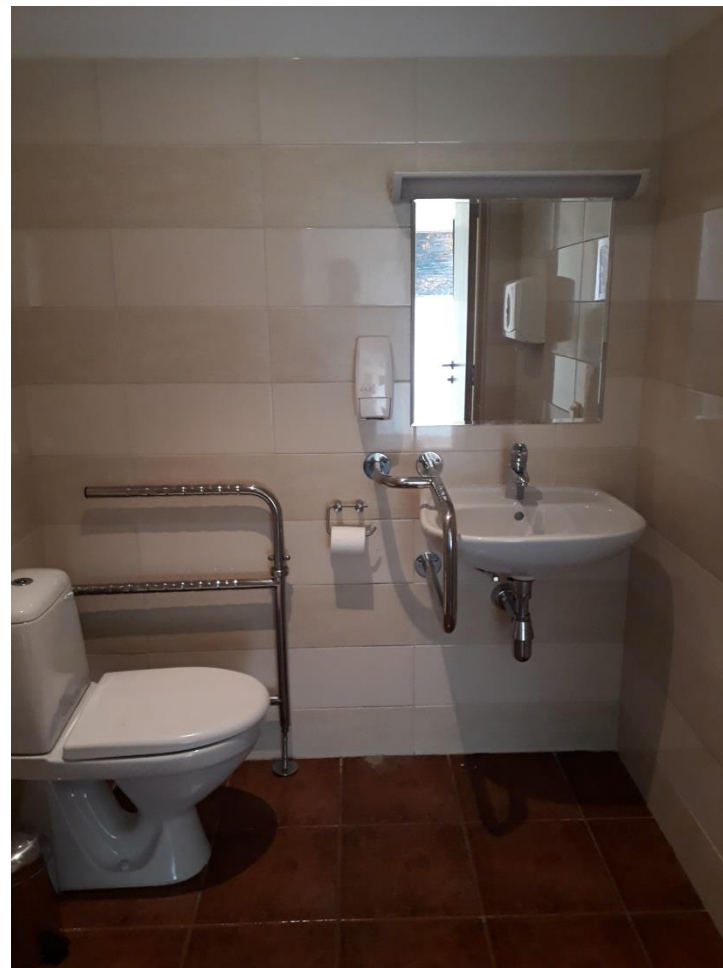
Papildus prasības viesnīcā

- Iebrauktuves, celiņu, pagalma segums lai būtu gaumīgs un savienots ar dabīgo vidi;
- Lai viegli varētu pārvietoties ar ratiņkrēsliem un bērnu ratiņiem;
- Durvju ailes bez sliekšņiem;
- Numuru durvju platums 1000mm;
- Plati koridori;
- Plaša istaba un dušas telpa, vieglai manevrēšanai ar ratiņkrēslu;
- Publiskā tualete aprīkota ar atbilstošām atbalsta margām;
- Iekštelpu uzbrauktuvēm slīpums - 1:20 (kāpums uz 1 m 20 cm)

Vides pieejamība

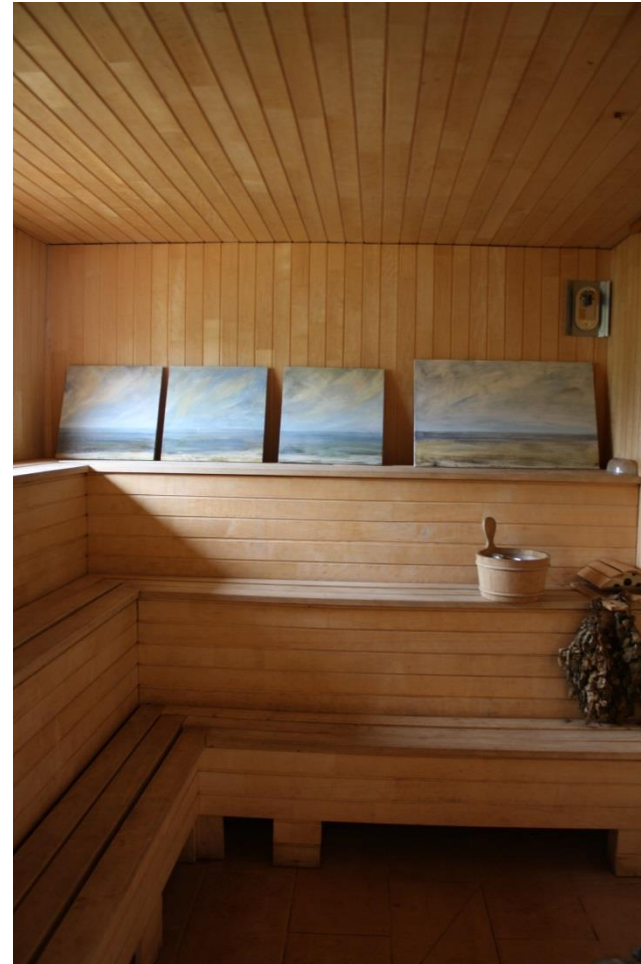


Vides pieejamība



Pakalpojumu pieejamība

- Banketi, svinības u.c. pasākumi;
- Semināri, kolektīvu saliedēšanas pasākumi, kafijas pauzes;
- Saunas komplekss;
- Aktivitātes brīvā dabā.



Pakalpojumu pieejamība



Viesu statistika

- **Nav sasniegts kādreiz plānotais viesu skaits ar kustību traucējumiem:**
- Ir bijusi interese no dažiem pasākumu organizatoriem, bet palikusi vēlmju sarakstā;
- Apmeklētāji, kas viesojušies, atgriezušies atkārtoti;
- Viesu vidū daudz jauno ģimeņu ar mazuļiem ratiņos;
- Priecājamies, ka viesnīca "Rēderi" arī iekļauta interaktīvajā katalogā un virtuālajā kartē Mapeirons, kas sniedzot iespēju cilvēkiem ar invaliditāti un vecākiem ar bērniem ratiņos pilnvērtīgi izzināt apkārtējo vidi un kvalitatīvi pavadīt laiku ārpus mājas.
- Ar informāciju iespējams iepazīties Mapeirons mājas lapā www.mapeirons.lv.

Kādi iemesli

- Psiholoģiskais ;
- Sociālais;
- Ekonomiskais;
- Transporta pieejamība;
- Ceļu segums;
- Pieeja objektiem.



Ieteikumi uzņēmējiem

- **Viesmīlības nozare ir kā izaicinājums sev un viesiem, tāpēc nepieciešamas:**
- Kaut minimālas prasības viesiem ar kustību traucējumiem, jo katrs viesis ir laipni gaidīts ;
- Būt atsaucīgiem un viesmīļīgiem gan pret VIP viesiem, gan «grūtajiem» viesiem;
- Savstarpēja sadarbība starp viesmīlības uzņēmumiem;
- Sadarbība un atbalsts no pašvaldības u. c. iesaistītām organizācijām;
- Informācija par vietām, kas pieejamas cilvēkiem ar kustību traucējumiem.

Secinājumi

- Cilvēkiem ar kustību traucējumiem jāizrāda iniciatīva un jāinformē par savām vēlmēm;
- Jābūt plašākai informācijai par objektiem kuriem ir vides pieejamība ;
- Uzņēmējam kopā ar pašvaldību un ieinteresētām organizācijām jāveido kopīgs informatīvais piedāvājums.



Paldies par uzmanību!

Jauku dienu!