



**PROJEKTO „MANO SOCIALINĖ ATSAKOMYBĖ“
BAIGIAMOJI KONFERENCIJA
„UNIVERSALUS DIZAINAS – IŠŠŪKIAI AR GALIMYBĖS?“**

**2014-03-12, LIEPOJOS OLIMPINIS CENTRAS, LATVIJA
Pranešimas**

**„NAUJOS SOCIALINĖS PASLAUGOS IR UNIVERSALIAUS
DIZAINO PRITAIKYMAS – KĄ GALVOJA KLIENTAI“**

**Pranešėja Birutė Petraitienė,
savanorė, VšĮ „Trečiasis amžius“**



**2013 METŲ VASARIO MĖNESĮ KOMPANIONO ASISTENTO MOKYMUOSE
DALYVAVO 8 ASMENYS. IŠKLAUSYTI 24 VAL. MOKYMAI**

**NAUJĄ PILOTINĖ PASLAUGA KOMPANIONŲ- ASISTENTŲ PASLAUGA
KLAIPĖDOS MIESTE PRADĖTA TEIKTI 2013-06-29 IR BUS TEIKIAMA IKI
2014-03-30.**

**JĄ TEIKĖ 5 KOMPANIONAI – ASISTENTAI, DIRBANTYS PAGAL
TĖRMINUOTĄ DARBO SUTARTĮ KLAIPĖDOS MIESTO SOCIALINĖS
PARAMOS CENTRE.**

**SUTEIKTA LYDĖJIMO IR KITŲ PASLAUGŲ DAUGIAU NEI 100 ASMENŲ, IŠ
JŲ 10 ILGALAIKIŲ KLIENTŲ IR 10 UŽSIENIEČIŲ.**

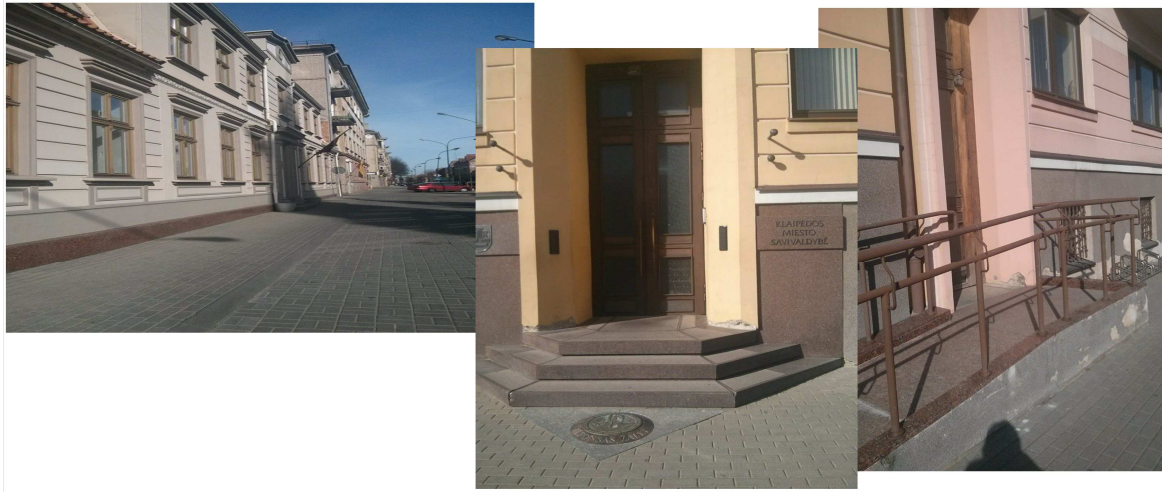
**KOMPANIONAI – ASISTENTAI PASLAUGAS TEIKĖ DAUGIAU NEI 3100
VAL. IR TĘSIA SVARBŲ DARBĄ.**

**KLAIPĖDOS MIESTE 5 – RIUS METUS BUS TĘSIAMA KOMPANIONO
ASISTENTO PASLAUGA. JĄ NUO 2014-04-01 TĘS KLAIPĖDOS MIESTO
SOCIALINĖS PARAMOS CENTRE 5 ETATINIAI DARBUOTOJAI.**



PROBLEMOS - APLINKOS IR PASTATŲ NEATITIKIMAS UNIVERSALIAUS DIZAINO PRINCIPAMS. SU TUO ASISTENTAI – KOMPANIONAI SUSIDURIA KIEKVIENĄ DIENĄ.

KLAIPĖDOS ROTUŠĖ IR SAVIVALDYBĖS ADMINISTRACIJA

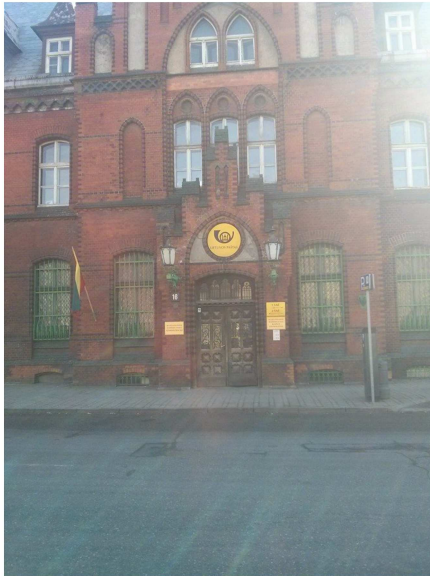


KLAIPĖDOS REGIONO ATLIEKŲ TVARKYMO CENTRAS

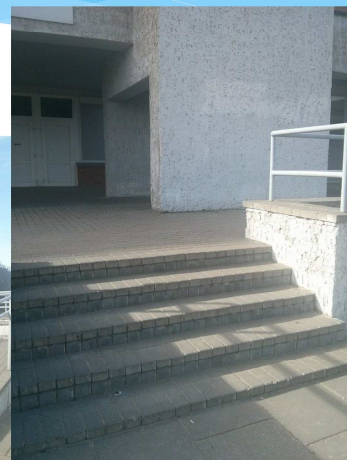
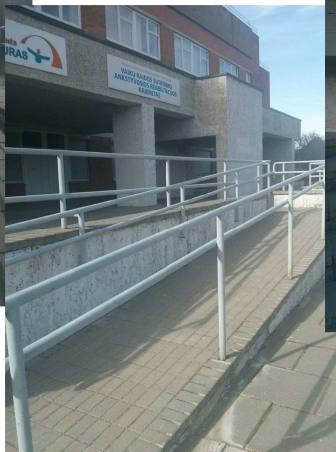
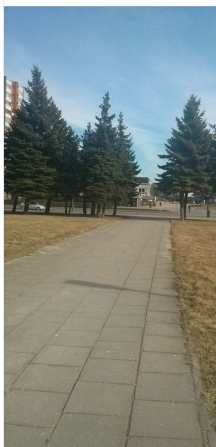




KLAIPĖDOS CENTRINIS PAŠTAS IR KLAIPĖDOS VISUOMENĖS SVEIKATOS CENTRAS

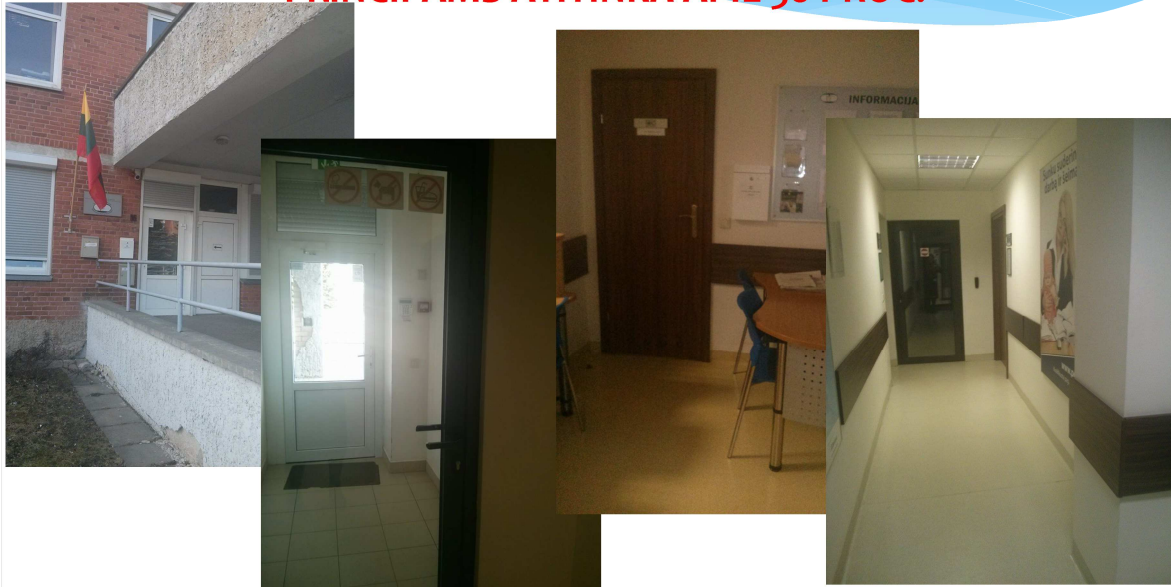


PRIEIGOS Į 4 SAVIVALDYBĖS ĮSTAIGAS





KLAIPĖDOS MIESTO SOCIALINĖS PARAMOS CENTRAS UD PRINCIPAMS ATITINKA APIE 30 PROC.



**GALIMYBIŲ TOBULĖTI PRITAIKANT
MIESTO APLINKĄ IR ĮSTAIGAS PAGAL
UNIVERSALIAUS DIZAINO PRINCIPUS**

TIKRAI YRA.

AR NORIME

ATVERTI DURIS NAUJOVĖMS !?