

Valsts līmeņa ilgtermiņa tematiskais plānojums par piekrastes publisko infrastruktūru

Piekrastes sadarbības un koordinācijas grupas sanāksme
Ventspils, 07.03.2014.

Mārtiņš Grels

Telpiskās plānošanas departaments
Telpiskās plānošanas politikas nodaļa
Vecākais eksperts

martins.grels@varam.gov.lv



Prezentācijas saturs

- Turpmākās darbības
- Ieguvumi
- Īsi par Plānojumu
 - Plānojuma teritorija
 - Plānojuma izstrādē iesaistītās puses un sadarbība
 - Plānojuma izstrādes personāls
 - Darba izpildes gaita
 - Darba saturs



Turpmākās darbības

1. Iepirkuma process
2. Līguma slēgšana
3. Darba (Plānojuma un tā SIVN) izstrāde, konsultējoties un sadarbojoties ar visām mērķgrupām
4. Plānojuma saskaņošana
5. Plānojuma iesniegšana un apstiprināšana Ministru kabinetā (ar MK rīkojuma palīdzību)



leguvumi

- **Informācija** par piekrastei nepieciešamajām investīcijām
 - **Vienota investīciju programma** ar teritoriālu piesaisti (Kartes)
- **Piekļuves** pie jūras un vienotā kultūras-dabas mantojuma **uzlabošana** kā Plānojuma risinājumu rezultāts
- **Sadarbības uzlabošana**



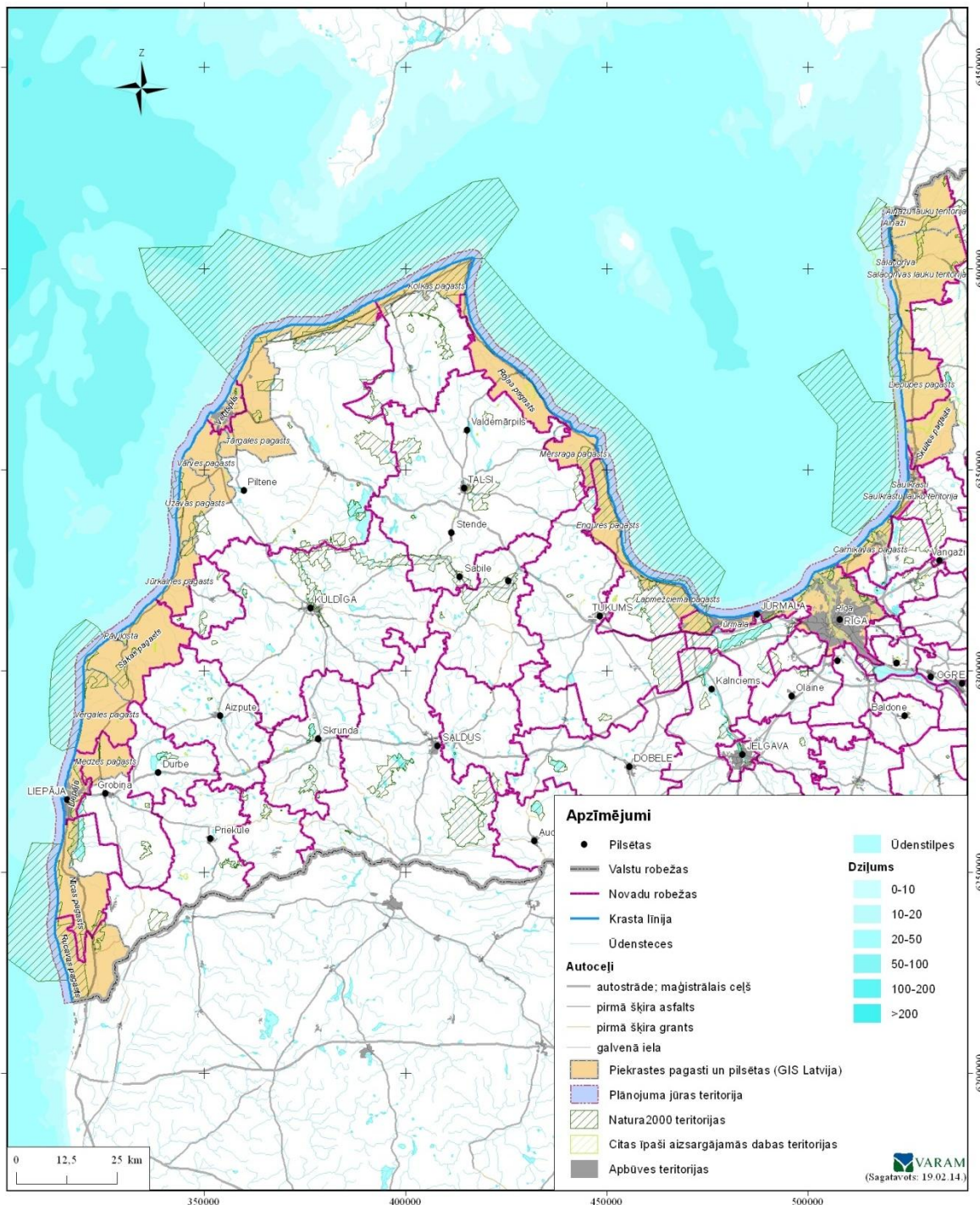
Īsi par Plānojumu

- **Finansējums** - Norvēģijas finanšu instrumenta programma Nr. LV07
- **Izpildes termiņš** - 2015. gada 30. decembris
- **Mērķis** – veicināt ekonomisko aktivitāti Baltijas jūras piekrastē un uzlabot piekrastes pārvaldību, izstrādājot ilgtermiņa tematisko plānojumu, kas sekmēs ar vides aizsardzības interesēm līdzsvarotu piekrastes vienotā dabas un kultūras mantojuma attīstīšanu.
- **Struktūra:**
 - Stratēģiskais ietvars
 - Plānojuma risinājumi
 - Vides pārskats
 - Plānojuma īstenošanas uzraudzības un novērtēšanas koncepcija
 - Pielikumi
 - Kartes;
 - Vizuālie materiāli (Foto no apsekojumiem u.c.)
 - Telpisko datu bāzes
 - U.c.



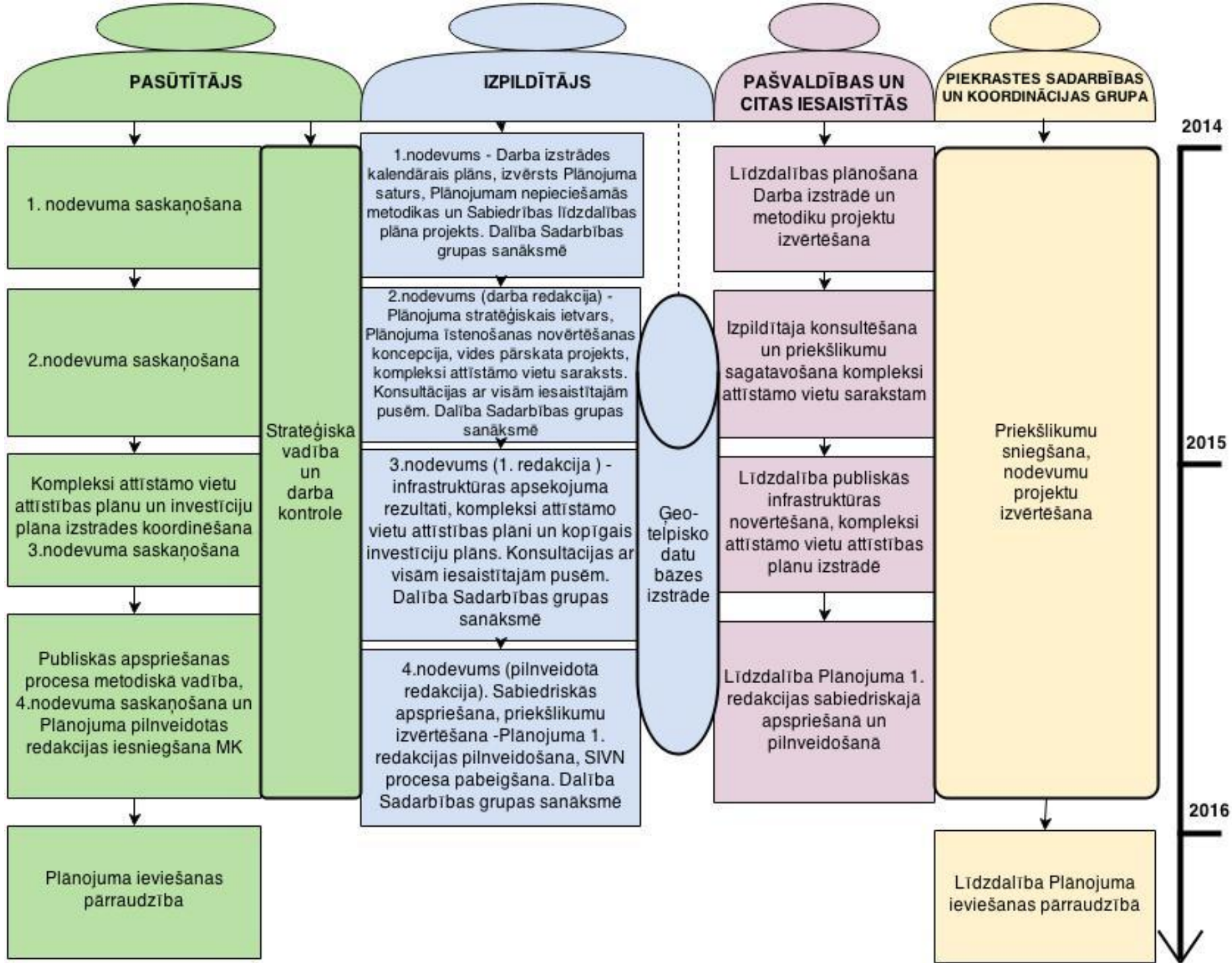
Plānojuma teritorija

- Pilsētas, novadu teritoriālā iedalījuma vienības (pagasti), kas robežojas ar jūru
- Baltijas jūras akvatorijas daļa līdz 2 km attālumam no jūras krasta līnijas (pamatojoties uz ZPL)



Plānojuma izstrādē iesaistītās puses un sadarbība





Izpildītāja komanda

- **Ekspertu un speciālistu komanda** vismaz šādā sastāvā:
 - Plānojuma projekta vadītājs
 - Sabiedrības un mērķa grupu iesaistes speciālists
 - Ģeogrāfisko informācijas sistēmu (ĢIS) speciālists
 - Eksperts ģeoloģijā (ar pieredzi jūras krasta procesu pētīšanā)
 - Sociāli – ekonomisko ietekmju izvērtējuma eksperts
 - Tūrisma attīstības eksperts
 - Teritorijas attīstības plānošanas speciālists
 - Teritorijas attīstības plānošanas speciālists detālplānošanā
 - Sugu un biotopu aizsardzības jomas eksperts
 - Vides eksperts (SIVN izstrādei)



Darba izpildes gaita

Nodevums	Termiņš	Nodevumā iekļautais materiāls	Gads
1. nodevums	1 mēn. pēc līguma noslēgšanas	Plānojuma kalendārais plāns, izvērsti saturs un plānojuma izstrādei nepieciešamās metodikas	2014.
2. nodevums	7 mēn. pēc līguma noslēgšanas	Plānojuma Darba redakcija , ietverot vides pārskata projektu, priekšlikumus attīstāmajām vietām un Plānojuma īstenošanas uzraudzības un novērtēšanas koncepcijas projektu	2014.
3. nodevums	10 mēn. pēc līguma noslēgšanas	Plānojuma 1. redakcija (saskaņošanai un publiskai apspriešanai)	2014. vai 2015.
4. nodevums	18 mēn. pēc līguma noslēgšanas	Plānojuma Pilnveidotā redakcija (saskaņota un atbilstoši korigēta)	2015.



Darba saturs

1. Ievads

2. Plānojuma stratēģiskais ietvars :

- a) Plānojuma teritorijas attīstības tendences - SVID analīze;
- b) Plānojuma teritorijas attīstības stratēģiskie mērķi un galvenie attīstības virzieni;
- c) Programma stratēģisko mērķu sasniegšanai, ietverot institūciju, organizāciju un sabiedrības kompetenču sadalījumu.

3. Plānojuma risinājumi:

- a) Publiskās infrastruktūras tīkla koncepcija un kartoshēma/s;
- b) Kompleksi attīstāmo vietu attīstības plāni;
- c) Ilgtermiņa investīciju programma visai Plānojuma teritorijai.

4. Plānojuma vides pārskats

5. Plānojuma īstenošanas uzraudzības un novērtēšanas (monitoringa) koncepcija

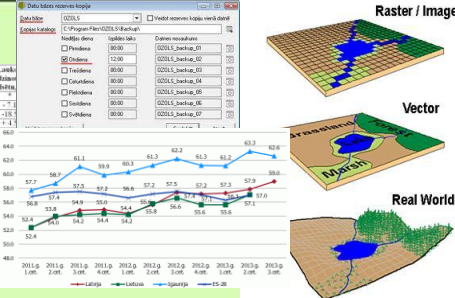
6. Plānojuma kopsavilkums

7. Plānojuma pielikumi



Pielikumi

Reģions	Pārētie indikatori uz vienu mājdzīvnieku (ha/ha/ha)			Lauku valdības
	valsts vidējais	laiks	plūsmas	
Rīga	212,44	-	212,44	-
Pārdaugava	204,42	197,23	212,30	-7,1
Vidzeme	191,80	176,58	210,50	-15,3
Kurzeme	179,85	184,26	170,31	+9,1
Zemgale	182,47	177,76	187,25	-6,0
Lielzeme	163,10	157,53	170,86	-7,0



- Pārskats par nozaru vidēja termiņa mērķiem Plānojuma teritorijā
- Ekonomiskās aktivitātes novērtējums
- Piekrastes vienotā dabas un kultūras mantojuma nozīmīgākās vērtības
- Antropogēnā slodze
- Publiskās infrastruktūras novērtējums
- Cilvēku drošības un glābšanas plāns
- Telpisko datu bāze
 - Aktuālie pamatdati [topogrāfija] (M 1: 10 000);
 - Pilsētu, pagastu, novadu, ciemu robežas
 - Dažādi sociālekonomiskie un ģeogrāfiskie dati Plānojuma teritorijai piekrastes pilsētu un pagastu griezumā
 - Ekspertu pētījumu un pašvaldību sniegtie dati (vienkopus)
 - Detalizēti telpiskie dati attīstāmajām vietām



Paldies par uzmanību!

