



European Union

Linking Estonia and Latvia

Part-financed by the European Regional Development Fund

Piekrastes un jūras telpiskā plānošana

Latvijas aktivitātes

L.Laipeniece

07.03.2014., Ventspils

Par projektu

Partneri Igaunijā: Iekšlietu ministrija, Pērnavas apriņķa pārvalde

Partneri Latvijā: Kurzemes plānošanas reģions, Rojas, Pāvilostas un Engures novadu pašvaldības

Stratēģiskie partneri Latvijā: Vides aizsardzības un reģionālās attīstības ministrija, Rīgas plānošanas reģions

Īstenošanas laiks: 09.07.2012. – 30.06.2014.

Kopējais budžets: 518 072 EUR

t.sk. Latvijas partneru kopējais budžets: 216 867 EUR

Atbalsta: Igaunijas – Latvijas programma 2007.-2013. gadam

Projekta mērķis ir veikt pilot pasākumus, lai risinātu konfliktus starp dažādu sektoru interesēm un plānotu Pērnavas līča jūras telpas izmantošanu nākotnē, kā arī **uzlabotu Latvijas piekrastes teritoriju sasniedzamību, jūras un sauszemes resursu ilgtspējīgu izmantošanu un mazinātu klimata pārmaiņu ietekmi piekrastē.**



Metodika par jūras un sauszemes funkcionālās sasaistes nodrošināšanu

- Tās uzdevums - veicināt ilgtspējīgu sauszemes un jūras telpiskās plānošanas savstarpējo sasaisti un sniegt metodiskos ieteikumus nacionālās telpiskās plānošanas politikas pilnveidošanai;
- Metodika ir paredzēta kā darba materiāls, kas turpmāk izmantojams par pamatu Latvijas piekrastes pašvaldību kompetenču noteikšanai jūras telpiskajā plānošanā un jūras plānošanas ietekmes areāla identificēšanai sauszemē;



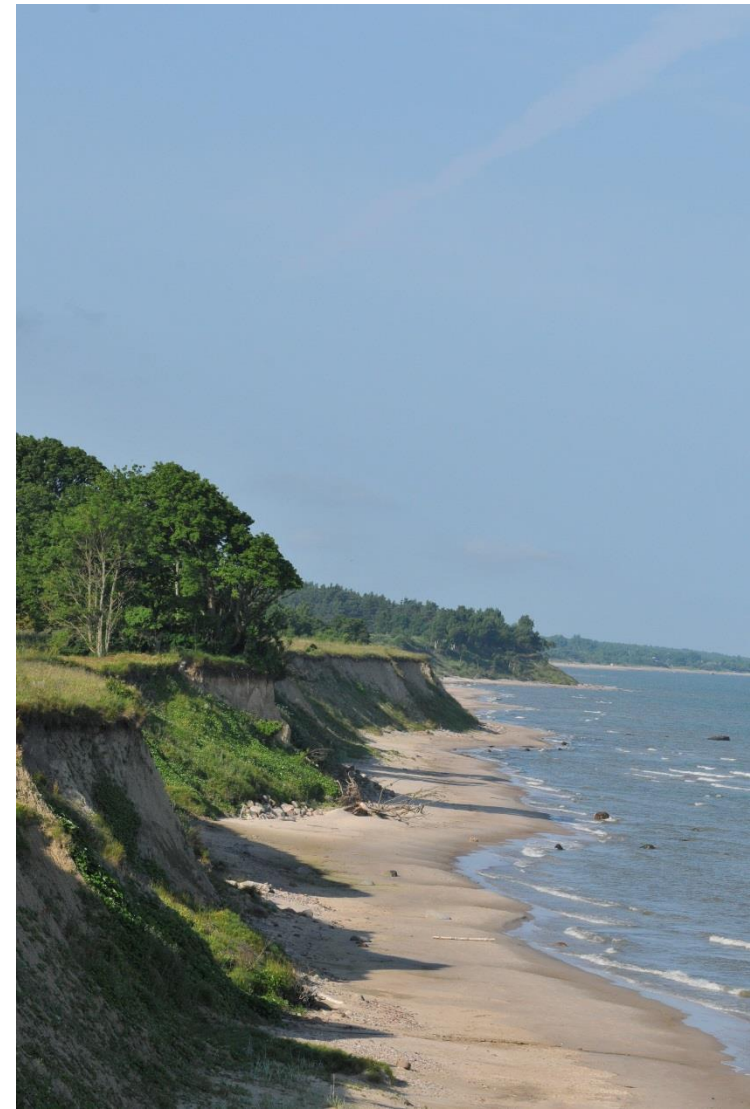
Metodika par jūras un sauszemes funkcionālās sasaistes nodrošināšanu

- Metodiku izstrādā, pamatojoties uz secinājumiem par dažādu telpiskās plānošanas situāciju un uzdevumu risinājumiem konkrētā Kurzemes plānošanas reģiona piekrastes **pilotteritorijā**, kurā ietilpst sauszemes un jūras daļa, kā arī ņemot vērā jūras vides aizsardzību un pārvaldību regulējošos normatīvos aktus;
- Izstrādātājs – Baltijas Vides Forums;
- Izstrādes laiks: 28.05.2013. – 28.02.2014.



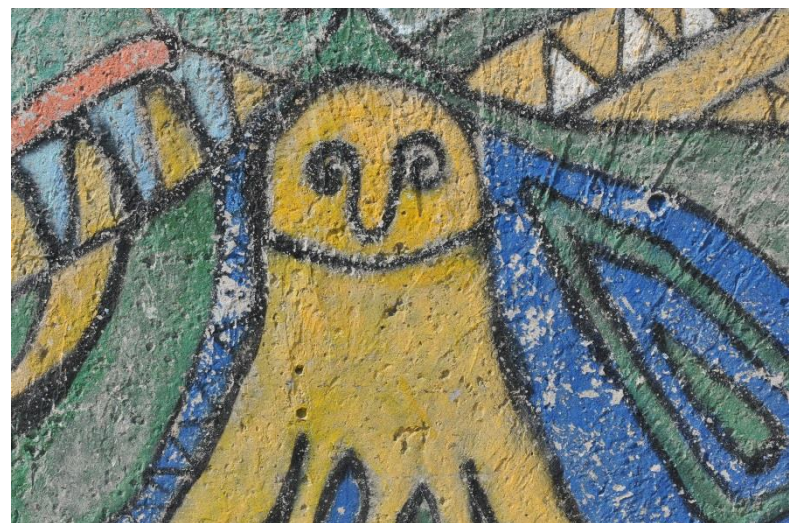
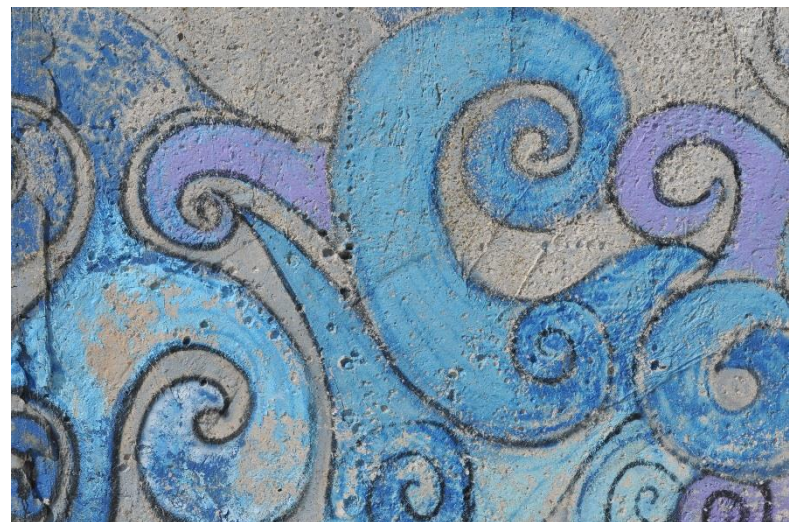
Vadlīnijas jūras krasta erozijas seku mazināšanai

- Vadlīniju izstrādes mērķis ir sniegt teorētisku un praktisku atbalstu piekrastes pašvaldībām un zemes īpašniekiem lēmumu pieņemšanā, teritorijas apsaimniekošanā un attīstības plānošanā, lai mazinātu jūras krasta erozijas seku ietekmi Baltijas jūras un Rīgas līča piekrastē.
- Izstrādātājs – Latvijas Universitāte;
- Izstrādes laiks: 12.06.2013. – 31.10.2014.



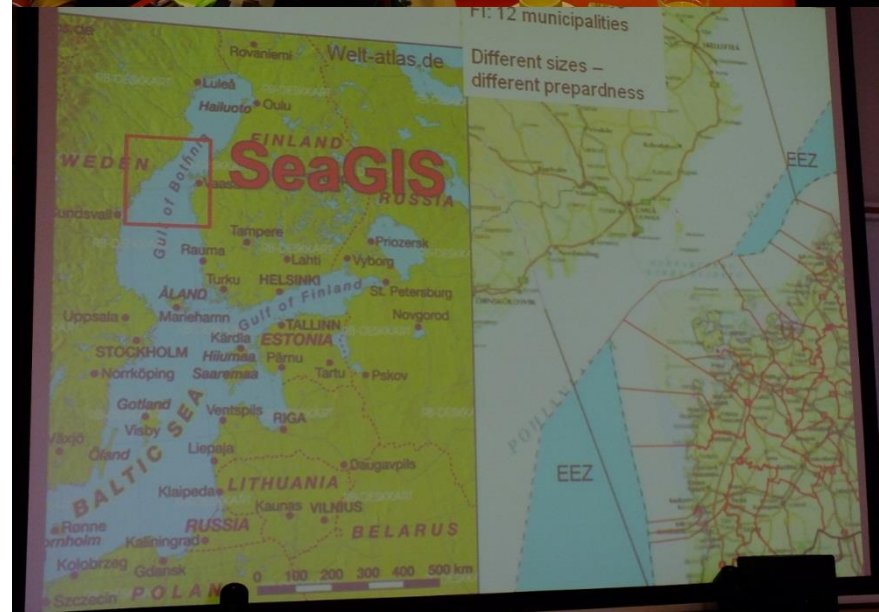
Citas projekta aktivitātes

- Dabas aizsardzības plānu izstrāde Natura 2000 teritorijām: dabas liegumam 'Ovīši' un dabas liegumam 'Užava';
- Vienas starptautiskas konferences un divu semināru organizēšana Latvijā saistībā ar piekrastes plānošanas jautājumiem;
- Publicitātes materiāla sagatavošana un izdošana par Latvijas piekrasti;



Īstenotie pasākumi

- Latvijas un Igaunijas **plānotāju pieredzes apmaiņas vizīte Somijā** – 13.-16.maijā, no Latvijas piedalījās 6 dalībnieki, t.sk. pa vienam no Pāvilostas, Rojas un Engures pašvaldībām



Pilot-pasākumi pašvaldībās: Roja

- Ierīkota nobrauktuve uz jūru glābšanas dienestu vajadzībām un piekrastes pieejamības uzlabošanai **Rojas novadā**



Pilot-pasākumi pašvaldībās: Pāvilosta

- Veikta nobrauktuves uz jūru
rekonstrukcija un glābšanas
laivas ar aprīkojumu iegāde
glābšanas dienestu
vajadzībām un piekrastes
pieejamības uzlabošanai
Pāvilostas novadā



Pilot-pasākumi pašvaldībās: Engure

- Daļēji jau īstenota piekrastes kāpu stiprināšana **Engures novadā**, ierīkojot piekrastes aizsarg-stādījumus



Vairāk informācijas:

Ligita Laipeniece

projektu vadītāja

Kurzemes plānošanas reģiona administrācija

ligita.laipeniece@kurzemesregions.lv

TELE2 +371 29400634

LMT +371 26586604

www.kurzemesregions.lv