

Kurzemes piekrastes pilotteritorijas un problēmsituāciju raksturojums

**Anda Ruskule
Baltijas Vides Forums**

18.10.2013 Grobiņa

Pilotteritorija

- Liepājas pilsēta
- Grobiņas novads:
 - Medzes pagasts
- Pāvilostas novads:
 - Vērgales pagasts
 - Sakas pagastu
 - Pāvilostas pilsēta

~ 65 km garš piekrastes posms



Pilotteritorijas raksturojums

- Iedzīvotāju skaits:
 - Liepāja: 73 469 cilv.
 - Gorbiņas novads: 10 200 cilv. (no tiem 1500 Medzes novadā)
 - Pāvilsostas novads: 3200 cilv.
- Nodarbinātība:

Pāvilsostas novads:

32% darbavietas nodrošina zveja un zivju pārstrādes rūpniecība
Pārējie iedzīvotājam galvenokārt nodarbināti tūrisma biznesā un apkalpojošā sfērā

Medzas pagasts:

~ 40% iedzīvotāju strādā Liepājā
1/3 nodarbināti lauksaimniecībā
1/3 apkalpojošā sfērā
1/3 citās ražošanas nozarēs

Liepāja:

23,5% - apstrādes rūpniecībā
5,6% - tirdzniecībā
8% - transporta un ostas pakalpojumi
3,1% - tūrisms un ēdināšanas pakalpojumi
1,7% - zivsaimniecība un lauksaimniecība

Sauszemes un jūras funkcionālā sasaiste



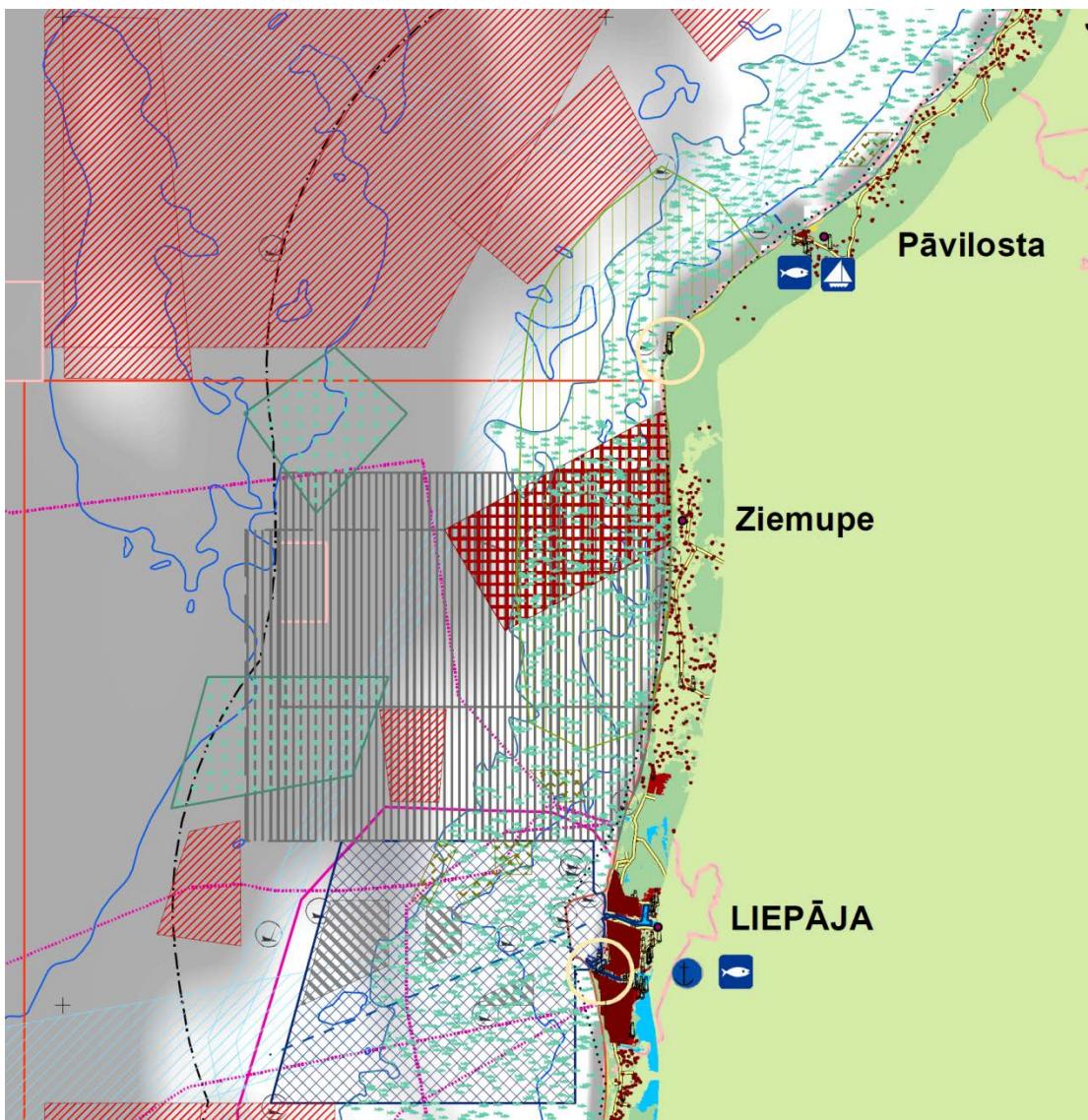
Saimniecības nozares pilotteritorijā un ar tām saistītie esošie un potenciālie jūras izmantošanas veidi

Lietojuma veids krastā	Sasaiste ar jūras telpas lietojumu
Ostu darbība <i>Liepāja, Pāvilosta</i>	<ul style="list-style-type: none"> • Ostu akvatorija, enkurvietas • Rekomendētie kuģošanas ceļi • Grunts novietnes
Zivju/jūras produktu pārstrāde <i>Liepāja, Pāvilosta</i>	<ul style="list-style-type: none"> • Zvejniecība piekrastē un atklātā jūrā • Zvejas laivu piestātnes, vietas lomu izkuršanai krastā • Akvakultūras audzētavas jūrā
Tūrisms un atpūta <i>Visa piekraste</i>	<ul style="list-style-type: none"> • Peldvietas • Jahtu/laivu piestātnes, ostas, kuģošanas ceļi • Dabas teritorijas, ainavas • Kuģu vraki, kultūrvēsturiskas zemūdens ainavas

Saimniecības nozares pilotteritorijā un ar tām saistītie esošie un potenciālie jūras izmantošanas veidi

Lietojuma veids krastā	Sasaiste ar jūras telpas lietojumu
Energoresursu ieguve <i>Uzstādītās vēja turbīnas pie Liepājas, Pāvilostas novada Vērgales pagastā, Grobiņas novadā.</i>	<ul style="list-style-type: none"> Potenciālās vēja elektrostacijas jūrā <i>pie Pāvilostas un Liepājas</i> Ogļūdeņražu iegulu izpētes poligoni un urbumi <i>pie Ziemupes</i> Cauruļvadi un kabeļi jūrā
Komunikācijas, inženiertehniskie tīkli	<ul style="list-style-type: none"> Kabeļi jūrā
Militārās intereses <i>«Šķēdes» mācību poligons</i>	<ul style="list-style-type: none"> Esošie un bijušie militārie mācību poligoni jūrā Bijušie mācību mīnēšanas poligoni Bijušās sprāgstvielu un ķīmisko ieroču izgāztuves
Būvniecība, rūpniecība	<ul style="list-style-type: none"> Smilts, grants, laukakmeņu un citu minerālresursus ieguve

Esošie un plānotie jūras izmantošanas veidi



Apzīmējumi

Zvejas intensitāte 2004-2009 gads
 mazāka intensitāte

lielāka intensitāte

- Nozīmīgi rajoni zvejai ar grunts tralēšanu
- Nozīmīgi zivju nārsta un piekrastes zvejas rajoni

Dabas aizsardzība

Natura 2000

Licences un atļaujas

- Licences ogļūdeņražu izpētei
- Licences ogļūdeņražu izpētei un ieguvei
- Plānotās teritorijas vēja enerģijas ieguves izpētei

Militārais mācību poligons M2

- Militārais mācību poligons M2
- Plānotais militārais mācību poligons Šķēde

Grunts novietnes un izgāztuves

- Pazīņināšanas darbu grunts novietnes
- Bijušie mīnētie rajoni
- Bijušie mācību mīnēšanas poligoni

Kuģošana un ostu darbība

- Ostu akvatorijas
- Ostu enkurvietas
- Rekomendētie kuģu ceļi
- Rekomendētie dziļūdens kuģu ceļi
- HELCOM kuģu ceļu pārmērījuma plāns
- Kuģošanai aizliegtais rajons

Kuģu vraki

Jūras kabeli

- Jūras kabeli, darbojas
- Jūras kabeli, nedarbojas
- Izobātas

Bāka

- Mazā kravu un jahtu osta
- Liela osta
- Zvejniecības centrs
- Potenciālā jahtu osta
- Apbūve

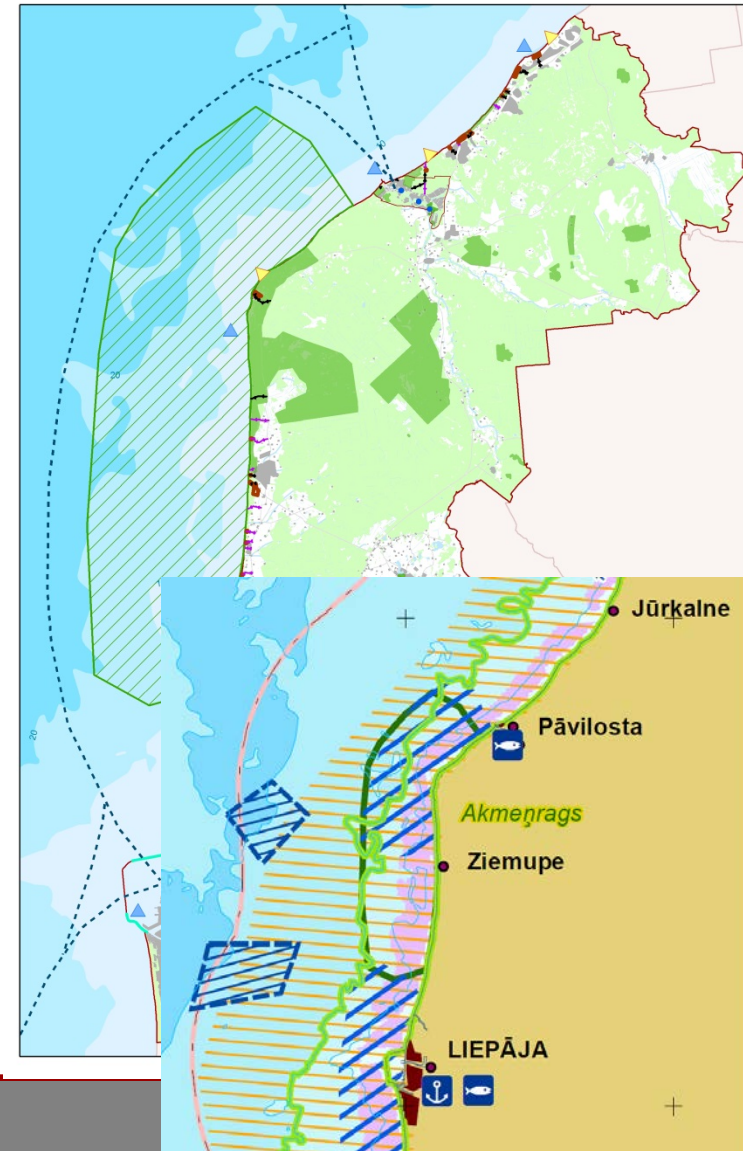


2009 Planning the future
 2012 of the Baltic Sea

Dabas vērtības

- Dabas vērtības piekrastē
 - Ziemupes liegums
 - Tosmares liegums
 - Liepājas ezera liegums
 - Piekrastes kāpu josla un ar to saistītie biotopu kompleksi
- Dabas vērtības jūrā:
 - AJT «Akmeņrags»
 - Zemūdens akmeņaino sēkļu (rifu josla) un ar to saistītā bioloģiskā daudzveidība
 - Zivju nārsta vietas
 - Putnu barošanās un migrācijas rajoni

Piekraste ainava



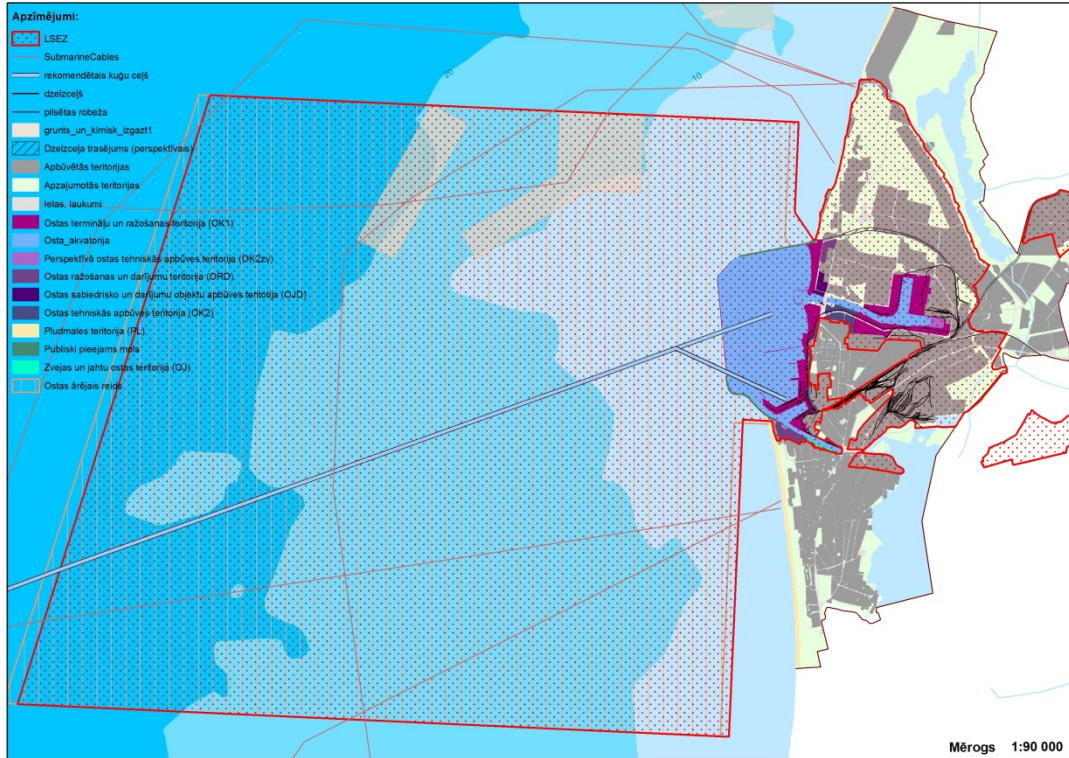
Telpas racionāla izmantošana

Galvenie attīstības jautājumi, kam nepieciešama saskaņotība starp jūras un sauszemes plānošanu

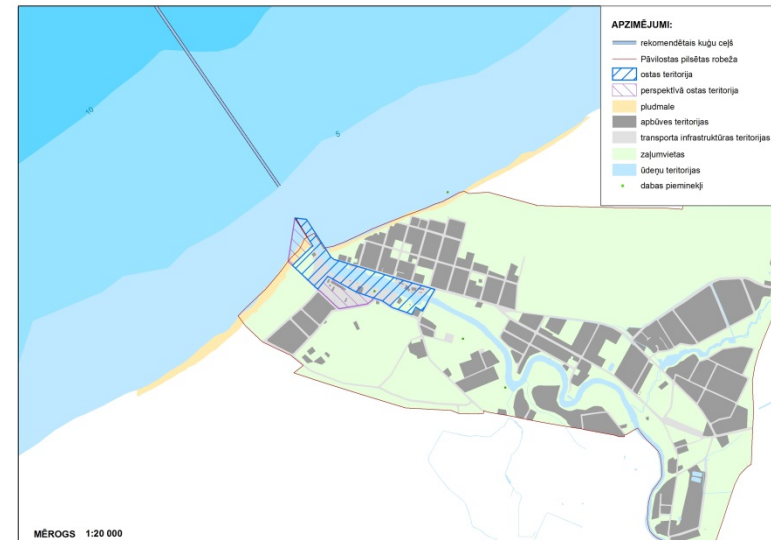


Ostu darbība

Liepājas osta



Pāvilostas osta



Ostu darbība:

Iespējamās konflikti saistībā ar citiem jūras/piekrastes izmantošanas veidiem

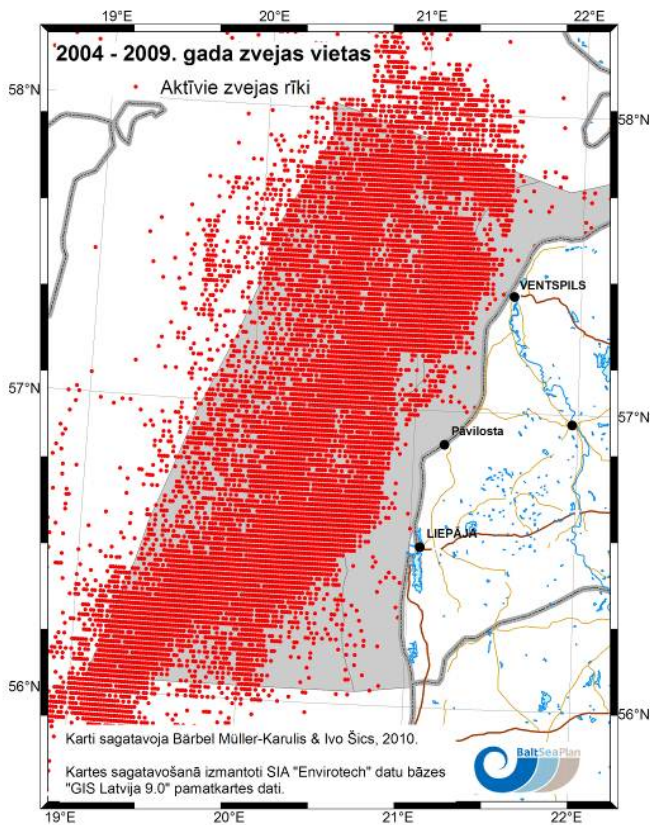
Joma ar ko nepieciešama saskaņošana	Nepieciešamie plānošanas un pārvaldības risinājumi
Dabas/zivju resursu aizsardzība	<ul style="list-style-type: none"> Nepieciešami risinājumi zemūdens biotopu (rifu) un zivju nārsta vietu aizsardzībai, novēršot bagarēšanas un grunts izgāztuvju paplašināšanas negatīvo ietekmi
Aktīvā atpūta/ūdenssports	<ul style="list-style-type: none"> Ostu akvatorijās nepieciešams regulējums (zonējums) attiecībā uz pārvietošanos ar motorizētiem transporta līdzekļiem (motorlaivām, ūdensmotocikliem) Nav pieļaujamas dažādas ūdenssport aktivitātes (piemēram, kaitbords, vindsērfings u.c.) ja tam nav speciāli noteiktas teritorijas (zonējums)
Zemūdens kultūras mantojums	<ul style="list-style-type: none"> Nepieciešami risinājumi kultūrvēsturiski nozīmīgu vraku aizsardzībai vai pārvietošanai uz citu grunti ārpus ostas teritorijas

Ostu darbība:

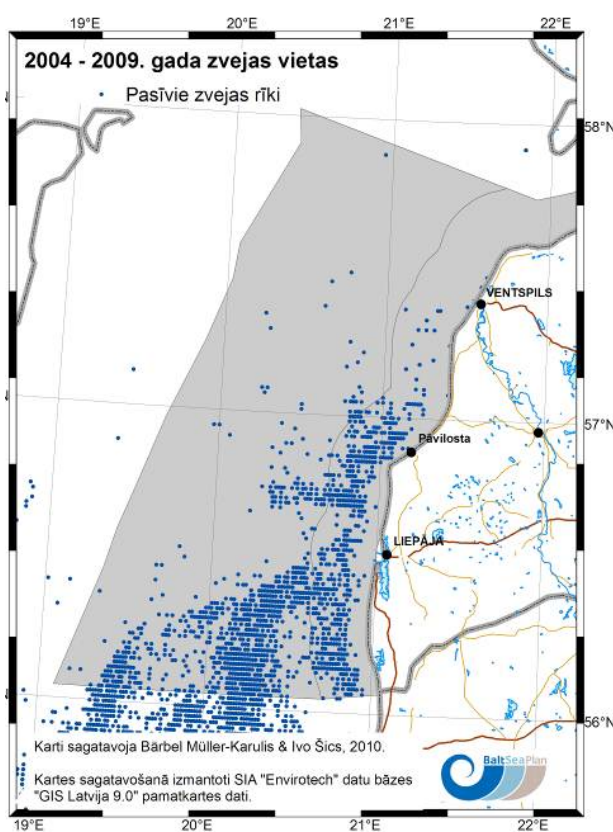
Iespējamās konflikti saistībā ar citiem jūras/piekrastes izmantošanas veidiem

Joma ar ko nepieciešama saskaņošana	Nepieciešamie plānošanas un pārvaldības risinājumi
Krasta aizsardzība pret eroziju	<ul style="list-style-type: none"> Plānojot jaunas ostas inženiertehniskās konstrukcijas (piemēram, molus, piestātnes, viļņlaužus) nepieciešams izvērtēt to ietekmi uz gar krasta sanešu plūsmu, kā arī potenciālo ietekmi uz krasta līnijas attīstību.
Militārās/aizsardzības interese	<ul style="list-style-type: none"> Ostu akvatoriju un ārējo reidu teritorijā nav pieļaujam stacionāru konstrukciju ierīkošana, kas nav saistīta ar ostu darbību un varētu traucēt krasta novērošanas sistēmām. Nepieciešami risinājumi sprādzienbīstamu vraku vai kravu pārvietošanai/neutralizēšanai vai arī kuģošanas aizlieguma zonas noteikšanai.

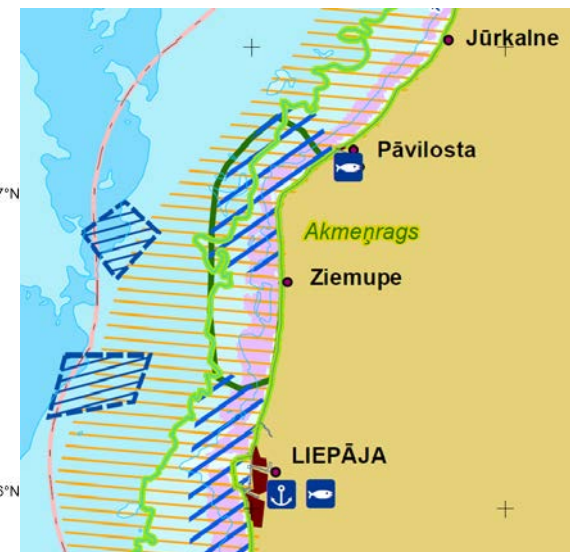
Zivsaimniecība



Zveja ar traļiem



Zveja ar grunts tīkliem



Piekrastes zveja

Zivsaimniecība:

Iespējamās konflikti saistībā ar citiem jūras/piekrastes izmantošanas veidiem

Joma ar ko nepieciešama saskaņošana	Nepieciešamie plānošanas un pārvaldības risinājumi
Ostu darbība	<ul style="list-style-type: none"> Ostu akvatorijās un ārējo reidā nav pieļaujama zveja ar grunts tīkliem Piekrastes zveju nepieciešams organizēt tā, lai netiktu radīti draudi drošībai, novēršot zvejas aktivitātes uz intensīvi izmantotiem kuģu ceļiem, kā arī ostu enkurvietās
Tūrisms/atpūta pludmalē	<ul style="list-style-type: none"> Atsevišķās vietās var būt nepieciešams organizēt telpu zvejas lomu izkraušanai, lai tas netraucētu pludmales apmeklētājiem
Piekrastes makšķerēšana	<ul style="list-style-type: none"> Nepieciešami nodalīt zonas, kas piemērotas piekrastes makšķerēšanai, novēršot konfliktus ar piekrastes zveju

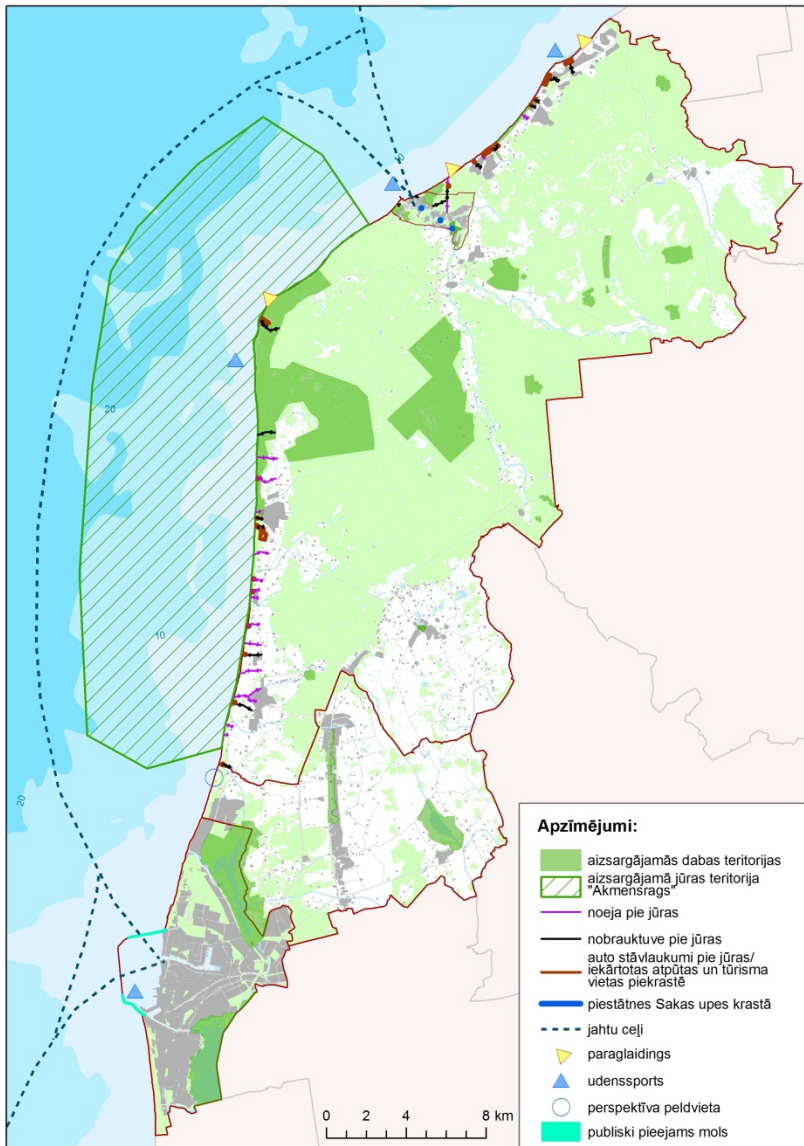
Zivsaimniecība:

Iespējamās konflikti saistībā ar citiem jūras/piekrastes izmantošanas veidiem

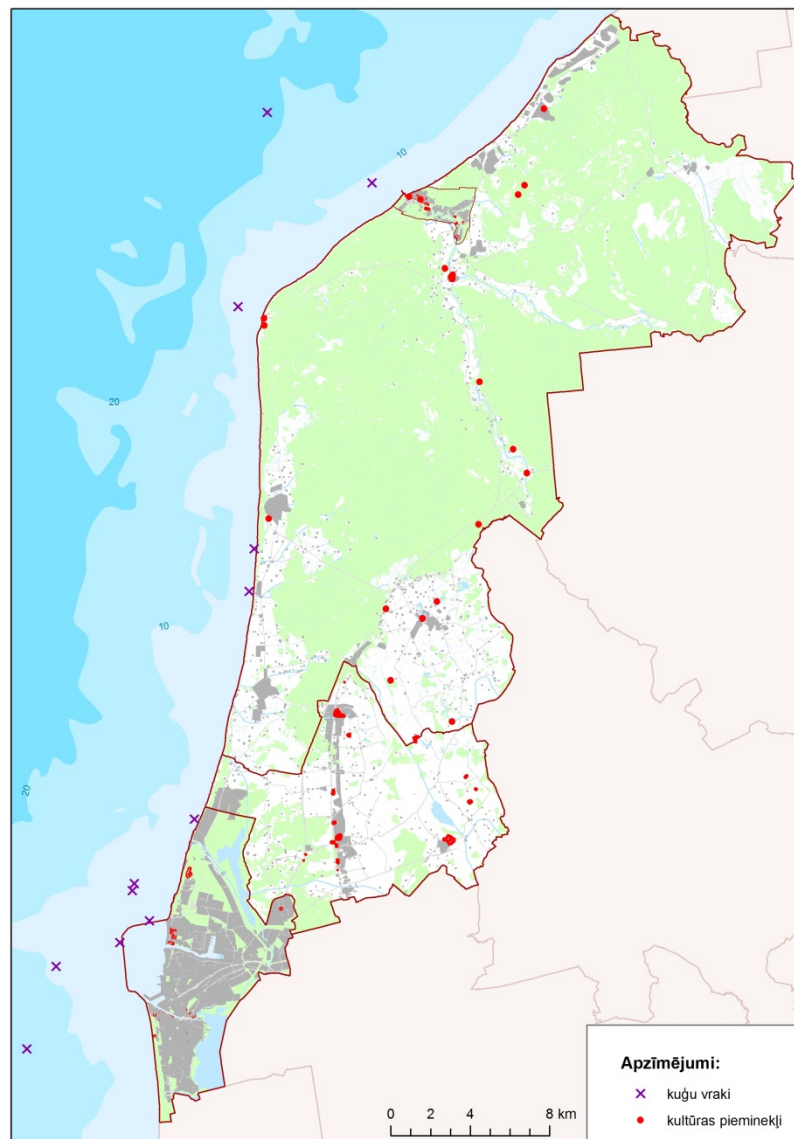
Joma ar ko nepieciešama saskaņošana	Nepieciešamie plānošanas un pārvaldības risinājumi
Dabas aizsardzība	<ul style="list-style-type: none"> Nepieciešamas organizēt/ierobežot piekrastes zvejas aktivitātes nozīmīgās migrējošo/ziemojošo putnu koncentrācijas vietās, kā arī spalvu mešanas laikā Lomu izkraušanas vietās nepieciešams piemērotu infrastruktūru/ pievadceļus, lai novērstu kaitējumu piekrastes biotopiem (izbraukāšanu)
Zemūdens kultūras mantojums	<ul style="list-style-type: none"> Nepieciešams novērst zemūdens kultūras matojuma artefaktu bojāšanu ar zvejas rīkiem (kā arī zvejas tīklu bojāšanu), nosakot zvejas ierobežojumus konkrētās vietās

Tūrisms un kultūrvēsturiskais mantojums

Tūrisma infrastruktūra un aktivitātes



Kultūrvēsturiskā mantojuma objekti



Tūrisms:

Iespējamās konflikti saistībā ar citiem jūras/piekrastes izmantošanas veidiem

Joma ar ko nepieciešama saskaņošana	Nepieciešamie plānošanas un pārvaldības risinājumi
Ūdenssports/atpūta pludmalē/piekrastes makšķerēšana	<ul style="list-style-type: none"> Nepieciešami pievadceļi, autostāvvietas un citu infrastruktūru atbilstoši paredzamai tūrisma slodzei Noteikt speciālas zonas ūdens motociklu izmantošanai, lai novērstu apdraudējumu/traucējumu pārējiem atpūtniekiem
Piekrastes zveja	<ul style="list-style-type: none"> Nepieciešams kontrolēt aktīvā ūdenssporta aktivitātes, pārvietošanos ar ūdensmotocikliem utt. piekrastes zvejas nozīmīgās vietās, nosakot atbilstošu zonējumu Organizēt sadarbību starp tūrisma pakalpojumu piedāvātājiem un piekrastes zvejniekiem, piedāvājot tūristiem izbraukumus ar zvejas laivām

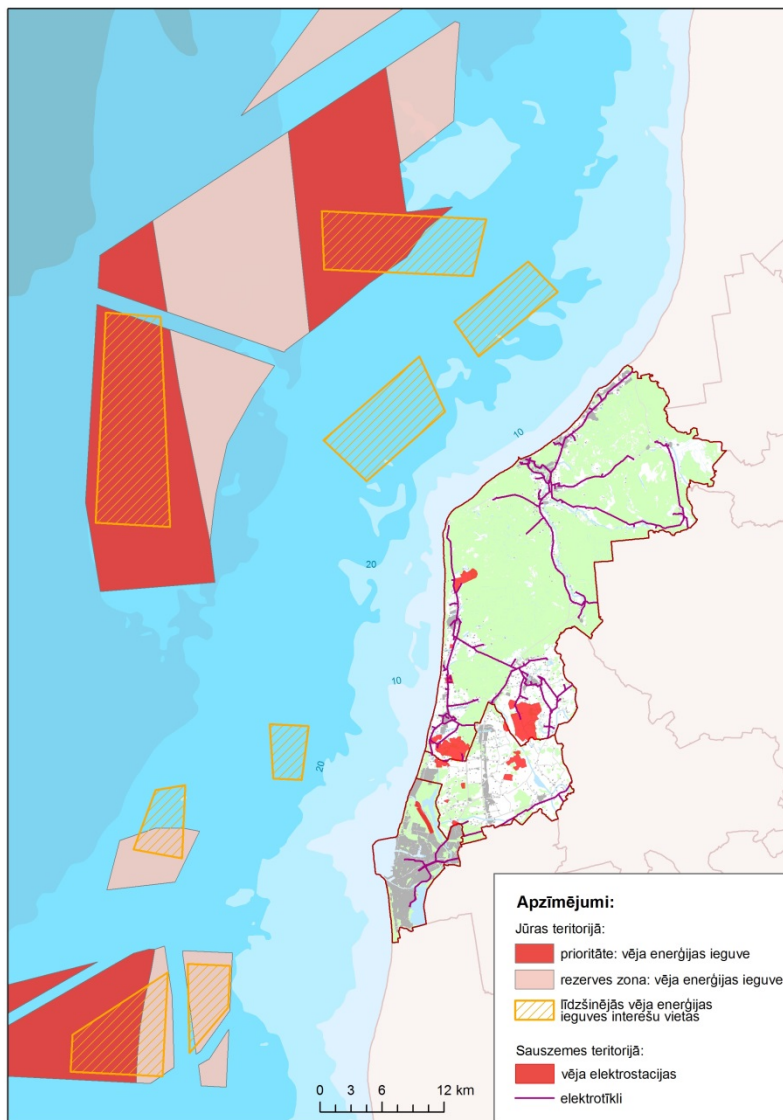
Tūrisms:

Iespējamās konflikti saistībā ar citiem jūras/piekrastes izmantošanas veidiem

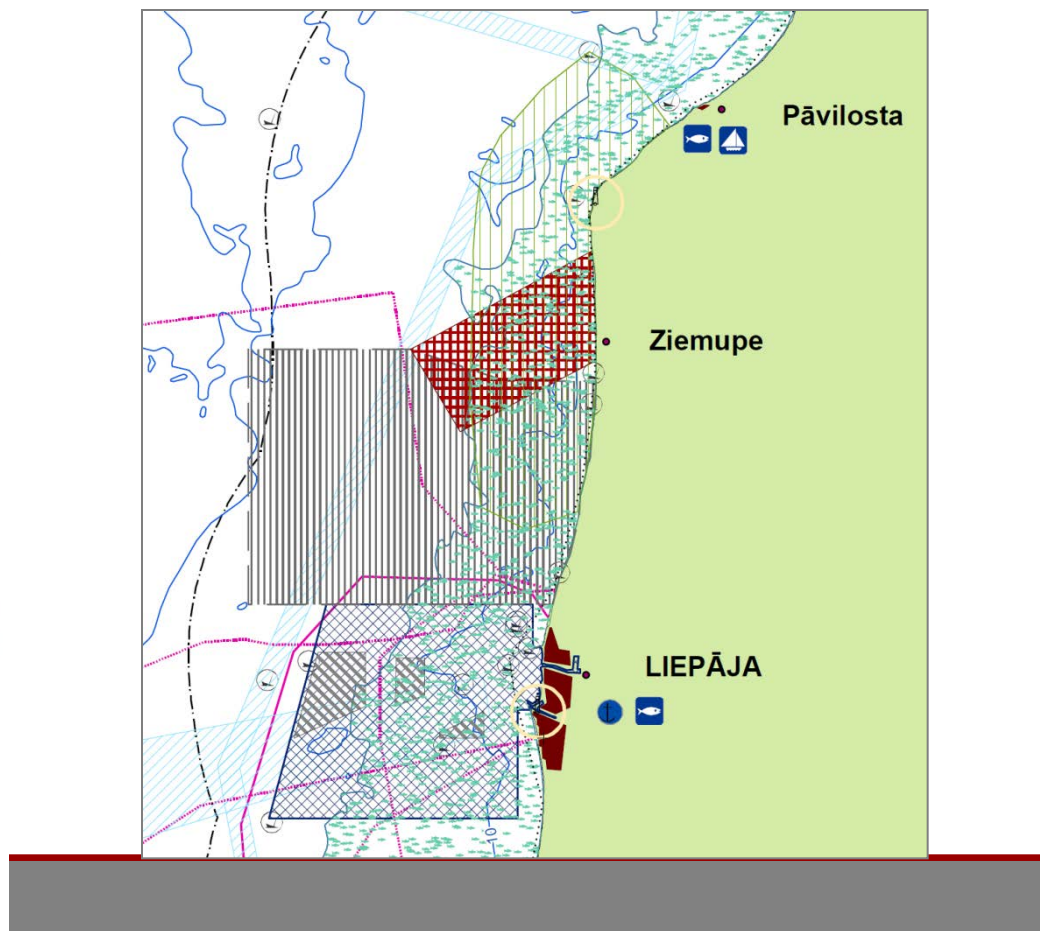
Joma ar ko nepieciešama saskaņošana	Nepieciešamie plānošanas un pārvaldības risinājumi
Dabas aizsardzība	<ul style="list-style-type: none"> Tūrisma infrastruktūru un paredzamo slodzi plānot atbilstoši dabas teritoriju (konkrētu biotopu, sugu) jutīgumam, nodalot zemas intensitātes dabas tūrisma zonas un aktīvās atpūtas/kūrortu zonas.
Niršana	<ul style="list-style-type: none"> Nepieciešams noteikt zemūdens kultūras un dabas mantojuma apskatei piemērotas vietas vai zemūdens parkus, nodrošinot to aizsardzību, kā arī novēršot piekļuvi bīstamiem objektiem.
Krasta erozija	<ul style="list-style-type: none"> Plānojot tūrisma infrastruktūru, ņemt vērā krasta erozijas draudus Atsevišķās, atpūtai pludmalē īpaši nozīmīgās vietās, paredzēt dabai draudzīgus krasta erozijas mazināšanas pasākumus vai pludmales piebarošanu

Energoresursu ieguve

Esošās un potenciālās vēja parku teritorijās



Licences ogļūdeņražu izpētei un ieguvei



Energoresursu ieguve:

Iespējamās konflikti saistībā ar citiem jūras/piekrastes izmantošanas veidiem

Joma ar ko nepieciešama saskaņošana	Nepieciešamie plānošanas un pārvaldības risinājumi
Energoresursu ieguve	Plānojot vēja parku novietojumu, nepieciešams ņemt vērā iespējas pieslēgties sauszemes elektropārvades tīkliem
Dabas aizsardzība	Nepieciešams novērst negatīvu ietekmi uz zemūdens biotopiem (rifiem) un putnu migrācijas ceļiem un barošanās vietām
Piekrastes ainava	Nepieciešams novērst negatīvu ietekmi uz dabisku (unikālu) piekrastes ainavu – vēja parki izvietojami tālāk par 20 km no krasta
Ostu darbība	Stacionāras konstrukcijas nav pieļaujamas uz augstas intensitātes kuģu ceļiem
Zivsaimniecības	Zveja vēja parku teritorijā visdrīzākais nav pieļaujama. Nepieciešams regulējums
Militārās intereses	Stacionāras konstrukcijas nav pieļaujamas militāros mācības poligonos un krasta tuvumā, kur tās traucē krasta aizsardzībai un novērošanai

Tālākie soļi

- Izvērtēt konfliktsituācijas konkrētās vietās, piedāvājot telpiskus risinājumus vai priekšlikumus kā organizēt konkrēto izmantošanas veidu līdzāspastāvēšanu
 - Ieteikumi problēmu risinājumiem/plānošanas pieejami, ietverot ieteikumus nacionālajam, reģionālajam un vietējam telpiskās plānošanas līmenim
- Izvērtēt sauszemes un jūras lietojumu veidu funkcionālo sasaisti pilotteritorijā
 - Ierosinājumi konkrētā sauszemes izmantošanas veida funkcionālās sasaistes novērtēšanai ar jūras izmantošanas veidiem un šīs sasaistes monitoringam, izmantojot indikatoru pieeju.
- Vispārīgi secinājumi un ieteikumi attiecībā uz sauszemes un jūras funkcionālo sasaisti



Paldies!