

Kurzemes piekrastes pilotteritorijas raksturojums un problēmsituācijas raksturojums

**Anda Ruskule
Baltijas Vides Forums**

18.10.2013 Grobiņa

Pilotteritorija

- Liepājas pilsēta
- Grobiņas novads:
 - Medzes pagasts
- Pāvilostas novads:
 - Vērgales pagasts
 - Sakas pagastu
 - Pāvilostas pilsēta



Pilotteritorijas raksturojums

- Iedzīvotāju sakaists:
 - Liepāja: 73 469 cilv.
 - Gorbiņas novads: 10 200 cilv. (no tiem 1500 Medzes novadā)
 - Pāvilostas novads: 3200 cilv.
- Nodarbinātība:

Pāvilosta:

32% darbavietas nodrošina zveja un zivju pārstrādes rūpniecība

Liepāja:

23,5% apstrādes rūpniecībā
5,6% - tirdzniecībā
8% - transporta un ostas pakalpojumi
3,1% - tūrisms un ēdināšanas pakalpojumi
1,7% - zivsaimniecība un lauksaimniecība

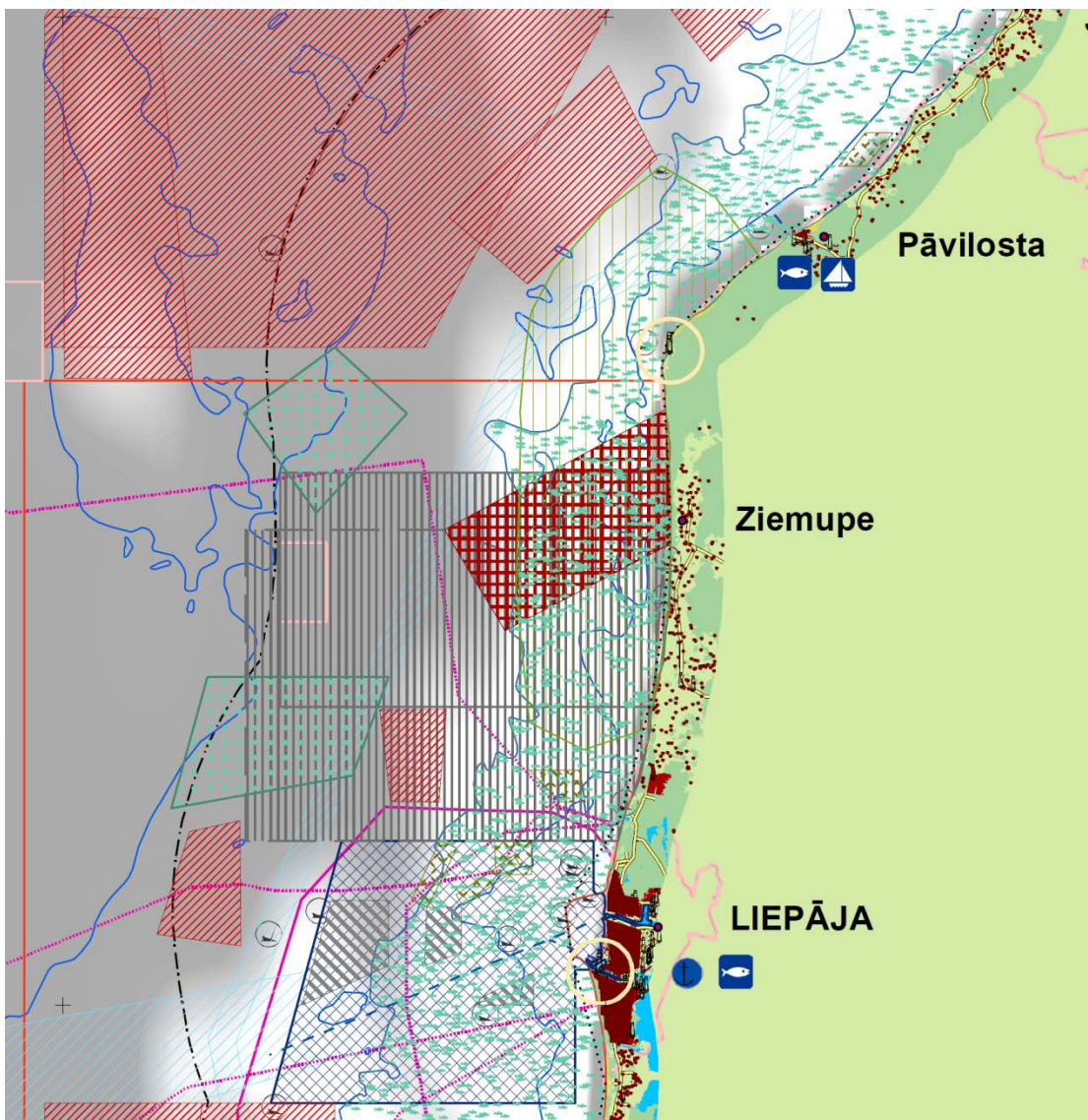
Saimniecības nozares piekrastē un ar tām saistītie esošie un potenciālie jūras izmantošanas veidi

Lietojuma veids krastā	Sasaiste ar jūras telpas lietojumu
Ostu darbība <i>Liepāja, Pāvilosta</i>	<ul style="list-style-type: none"> • Ostu akvatorija, enkurvietas • Rekomendētie kuģošanas ceļi • Grunts novietnes • Trans – Eiropas Transporta Tīkls (TEN – T) un jūras motorceļi
Zivju/jūras produktu pārstrāde <i>Liepāja, Pāvilosta</i>	<ul style="list-style-type: none"> • Zvejniecība piekrastē un atklātā jūrā • Zvejnieku laiku piestātnes, vietas lomū izkuršanai krastā • Akvakultūras audzētavas jūrā
Tūrisms un atpūta <i>Visa piekraste</i>	<ul style="list-style-type: none"> • Peldvietas • Jahtu/laivu piestātnes, ostas, kuģošanas ceļi • Dabas teritorijas, dabas ainavas • Kuģu vraki, kultūrvēsturiskas zemūdens ainavas

Saimniecības nozares piekrastē un ar tām saistītie esošie un potenciālie jūras izmantošanas veidi

Lietojuma veids krastā	Sasaiste ar jūras telpas lietojumu
Energoresursu ieguve <i>Uzstādītās vēja turbīnas pie Liepājas, Pāvilostas novada Vērgales pagastā, Grobiņas novadā.</i>	<ul style="list-style-type: none"> Potenciālās vēja elektrostacijas jūrā <i>pie Pāvilostas un Liepājas</i> Ogļūdeņražu iegulu izpētes poligoni un urbumi <i>pie Ziemupes</i> Cauruļvadi un kabeļi jūrā
Komunikācijas, inženiertehniskie tīkli	<ul style="list-style-type: none"> Kabeļi jūrā
Militārās intereses <i>«Šķēdes» mācību poligons</i>	<ul style="list-style-type: none"> Esošie un bijušie militārie mācību poligoni jūrā Bijušie mācību mīnēšanas poligoni Bijušās sprāgstvielu un ķīmisko ieroču izgāztuves
Būvniecība, rūpniecība	<ul style="list-style-type: none"> Smilts, grants, laukakmeņu un citu minerālresursus ieguve

Esošie un plānotie jūras izmantošanas veidi



Apzīmējumi

Zvejas intensitāte 2004-2009 gads
 mazāka intensitāte

lielāka intensitāte

- Nozīmīgi rajoni zvejai ar grunts tralēšanu
- Nozīmīgi zivju nārsta un piekrastes zvejas rajoni

Dabas aizsardzība

Natura 2000

Licences un atļaujas

- Licences ogļūdeņražu izpētei
- Licences ogļūdeņražu izpētei un ieguvei
- Plānotās teritorijas vēja enerģijas ieguves izpētei

Militārais mācību poligons M2

- Militārais mācību poligons M2
- Plānotais militārais mācību poligons Šķēde

Grunts novietnes un izgāztuves

- Pazīņināšanas darbu grunts novietnes
- Bijušie mīnētie rajoni
- Bijušie mācību mīnēšanas poligoni

Kuģošana un ostu darbība

- Ostu akvatorijas
- Ostu enkurvietas
- Rekomendētie kuģu ceļi
- Rekomendētie dziļūdens kuģu ceļi
- HELCOM kuģu ceļu pārmērījuma plāns
- Kuģošanai aizliegtais rajons

Kuģu vraki

Jūras kabeli

- Jūras kabeli, darbojas
- Jūras kabeli, nedarbojas
- Izobātas

Bāka

- Mazā kravu un jahtu osta
- Liela osta
- Zvejniecības centrs
- Potenciālā jahtu osta
- Apbūve

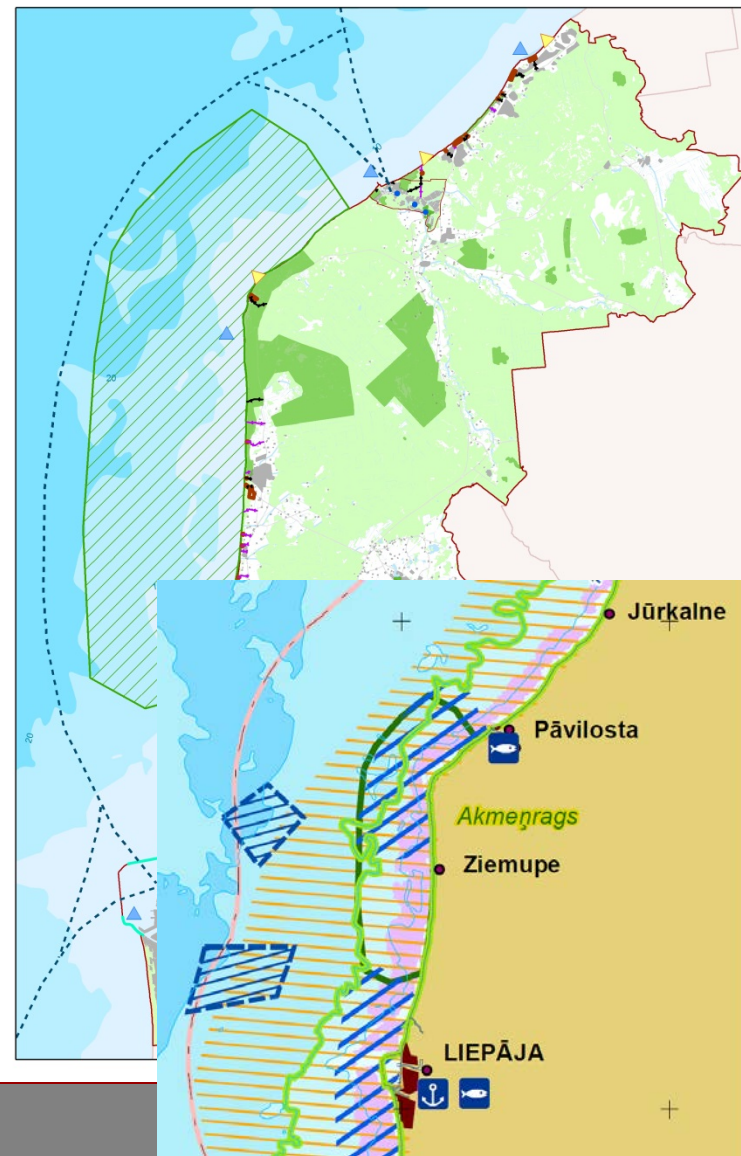


2009 Planning the future
 2012 of the Baltic Sea

Dabas vērtības

- Dabas vērtības piekrastē
 - Ziemupes liegums
 - Tosmares liegums
 - Liepājas ezera liegums
 - Piekrastes kāpu josla un ar to saistītie biotopu kompleksi
- Dabas vērtības jūrā:
 - AJT «Akmeņrags»
 - Zemūdens akmeņaino sēkļu (rifu josla) un ar to saistītā bioloģiskā daudzveidība
 - Zivju nārsta vietas
 - Putnu barošanās un migrācijas rajoni

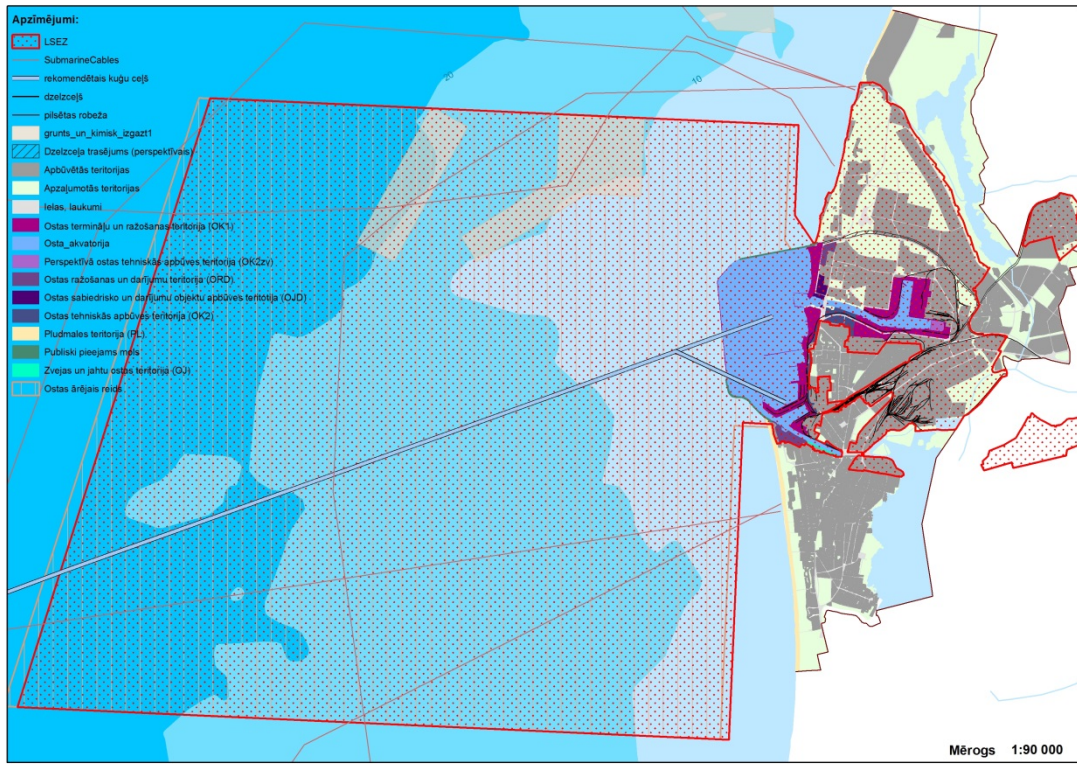
Piekraste ainava



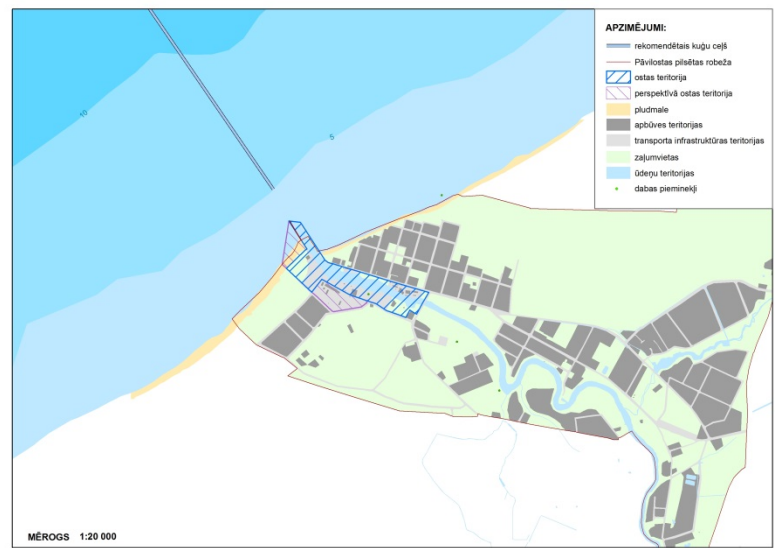
**Galvenie attīstības jautājumi, kam
nepieciešama saskaņotība starp jūras un
sauszemes plānošanu**

Ostu darbība

Liepājas osta



Pāvilostas osta



Ostu darbība:

būtiskākās problēmas ostu darbības pārvaldībā un plānošanā saistībā ar citiem jūras izmantošanas veidiem un vietējo pašvaldību funkciju izpildi

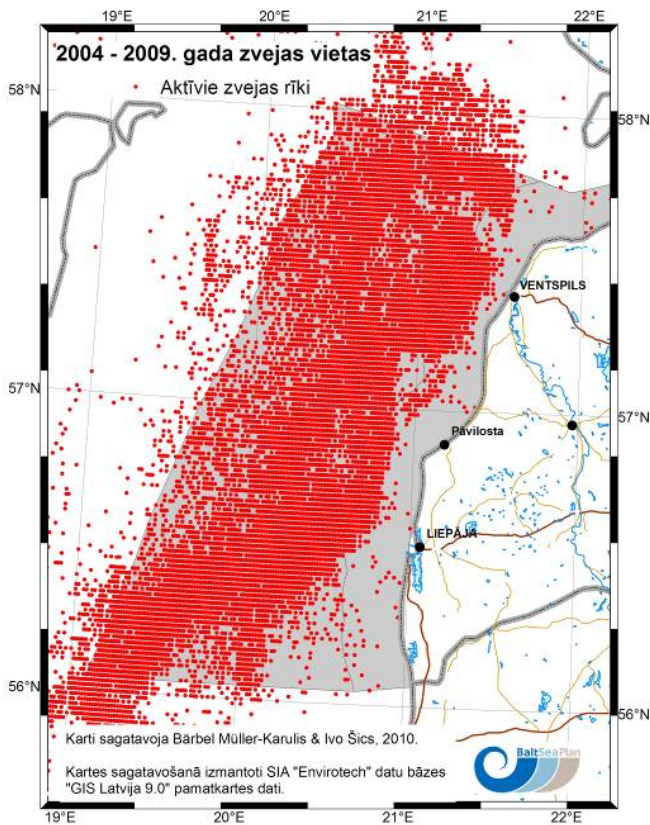
Jūras/piekrastes izmantošanas veidi	Problēmas/izaicinājumi saistība ar ostu darbības pārvaldību/plānošanu
Zvejniecība piekrastē un atklātā jūrā	<ul style="list-style-type: none"> Ostu akvatoriju (un ārējo reidu) teritorijā nav pieļaujama zveja ar grunts tīkliem Piekrastes zveju, kā arī zveja atklātā jūrā ar pelāgisko un grunts trali nepieciešams organizēt tā, lai netiktu radīti draudi drošībai, novēršot zvejas aktivitātes uz intensīvi izmantotiem kuģu ceļiem, kā arī ostu enkurvietās
Energoresursu ieguve	<ul style="list-style-type: none"> Ostu akvatoriju (un ārējo reidu) teritorijā nav pieļaujama stacionāru konstrukciju, piemēram, vēja turbīnu un naftas urbumu ierīkošana
Aktīvā atpūta/ūdenssports	<ul style="list-style-type: none"> Ostu akvatorijās nav pieļaujama pārvietošanās ar konkrētiem ūdenssportam piemērotiem peldlīdzekļiem (piemēram, kaitbordū, vindsērfingu, veikbodrbu...) ja tam nav speciāli noteiktas teritorijas (zonējums); Nepieciešams regulējums (zonējums) attiecībā uz pārvietošanos ar motorizētiem transporta līdzekļiem (motorlaivām, ūdensmotocikliem)

Ostu darbība:

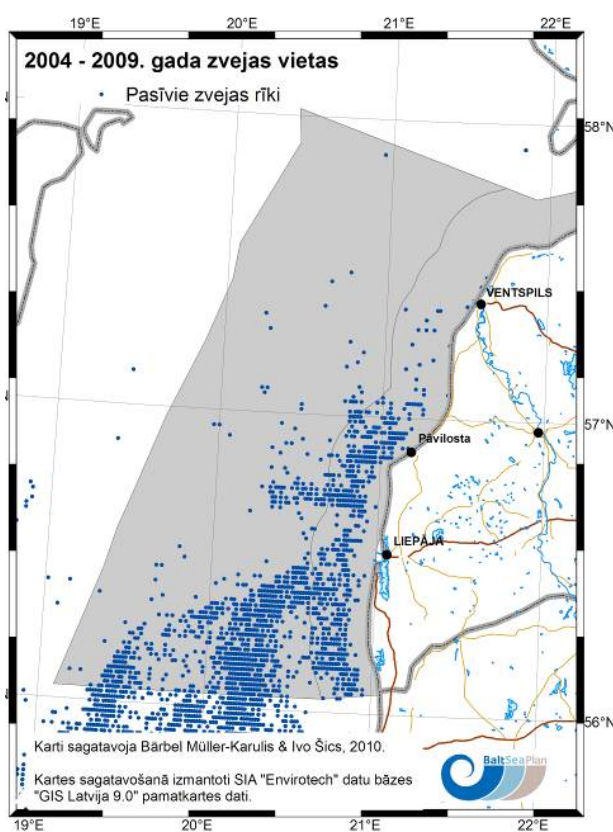
būtiskākās problēmas ostu darbības pārvaldībā un plānošanā saistībā ar citiem jūras izmantošanas veidiem un vietējo pašvaldību funkciju izpildi

Jūras/piekrastes izmantošanas veidi	Problēmas/izaicinājumi saistība ar ostu darbības pārvaldību/plānošanu
Dabas/zivju resursu aizsardzība	<ul style="list-style-type: none"> Nepieciešami risinājumi zemūdens biotopu (rifu) un zivju nārsta vietu aizsardzībai, novēršot bagarēšanas un grunts izgāztuvju paplašināšanas negatīvo ietekmi
Militārās/aizsardzības interese	<ul style="list-style-type: none"> Ostu akvatoriju un ārējo reidu teritorijā nav pieļaujama militāro mācību poligonu ierīkošana Ostu akvatoriju un ārējo reidu teritorijā nav pieļaujam stacionāru konstrukciju ierīkošana, kas nav saistīta ar ostu darbību un varētu traucēt krasta novērošanas sistēmām. Nepieciešami risinājumi sprādzienbīstamu vraku vai kravu pārvietošanai/neitralizēšanai vai arī kuģošanas aizlieguma zonas noteikšanai.
Zemūdens kultūras mantojums	<ul style="list-style-type: none"> Nepieciešami risinājumi kultūrvēsturiski nozīmīgu vraku aizsardzībai vai pārvietošanai uz citu grunti ārpus ostas teritorijas
Krasta aizsardzība pret eroziju	<ul style="list-style-type: none"> Plānojot jaunas ostas inženiertehniskās konstrukcijas (piemēram, molus, piestātnes, viļņlaužus) nepieciešams izvērtēt to ietekmi uz gar krasta sanešu plūsmu, kā arī potenciālo ietekmi uz krasta līnijas attīstību.

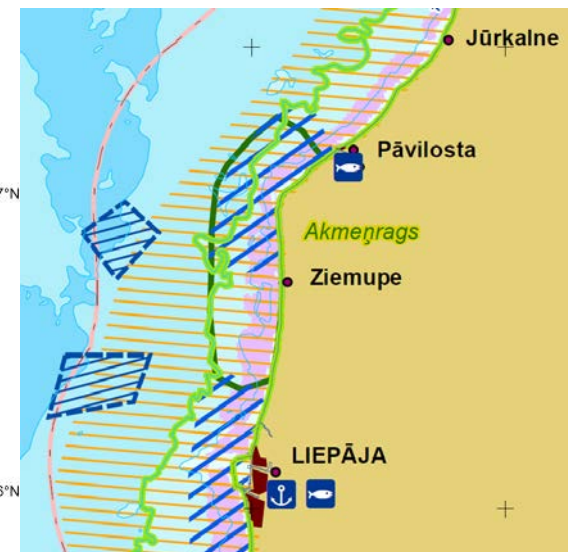
Zivsaimniecība



Zveja ar traļiem



Zveja ar grunts tīkliem



Piekrastes zveja

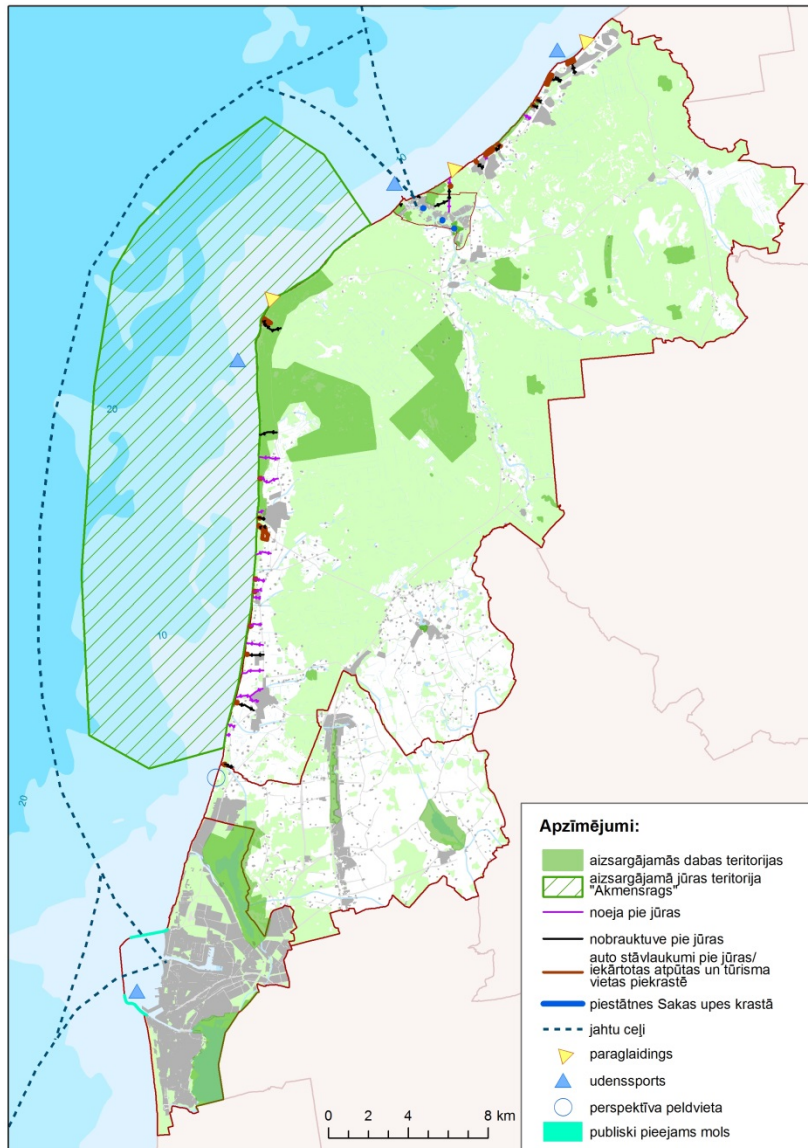
Zivsaimniecība:

būtiskākās problēmas zivsaimniecības pārvaldībā saistībā ar citiem jūras izmantošanas veidiem un vietējo pašvaldību funkciju izpildi

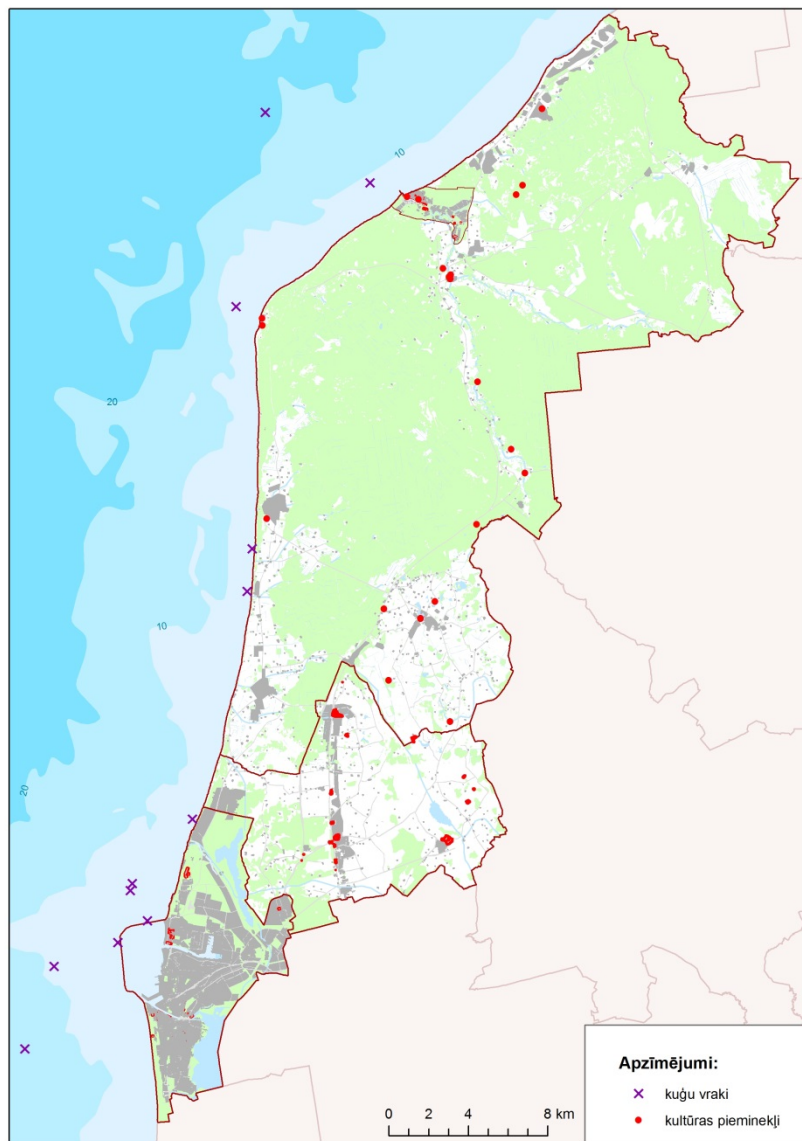
Jūras/piekrastes izmantošanas veidi	Problēmas/izaicinājumi saistība ar zivsaimniecības pārvaldību/plānošanu
Ostu darbība	<ul style="list-style-type: none"> • Grunts izgāšana nav pieļaujama zivju nārstam nozīmīgās vietās
Aktīvā atpūta/ūdenssports	<ul style="list-style-type: none"> • Nepieciešams kontrolēt aktīvā ūdenssporta aktivitātes, pārvietošanos ar ūdensmotocikliem utt. piekrastes zvejas nozīmīgās vietās, nosakot atbilstošu zonējumu
Tūrisms/atpūta pludmalē	<ul style="list-style-type: none"> • Atsevišķās vietās var būt nepieciešams organizēt telpu zvejas lomu izkraušanai, lai tas netraucētu pludmales apmeklētājiem
Piekrastes makšķerēšana	<ul style="list-style-type: none"> • Nepieciešami nodalīt zonas, kas piemērotas piekrastes makšķerēšanai, novēršot konfliktus ar piekrastes zveju
Dabas aizsardzība	<ul style="list-style-type: none"> • Nepieciešamas organizēt/ierobežot piekrastes zvejas aktivitātes nozīmīgās migrējošo/ziemojošo putnu koncentrācijas vietās, kā arī spalvu mešanas laikā • Lomu izkraušanas vietās nepieciešams piemērotu infrastruktūru/ pievadceļus, lai novērstu kaitējumu piekrastes biotopiem (izbraukāšanu)
Zemūdens kultūras mantojums	<ul style="list-style-type: none"> • Nepieciešams novērst zemūdens kultūras matojuma artefaktu bojāšanu ar zvejas rīkiem (kā arī zvejas tīklu bojāšanu), nosakot zvejas ierobežojumus konkrētās vietās

Tūrisms un kultūrvēsturiskais mantojums

Tūrisma infrastruktūra un aktivitātes



Kultūrvēsturiskā mantojuma objekti



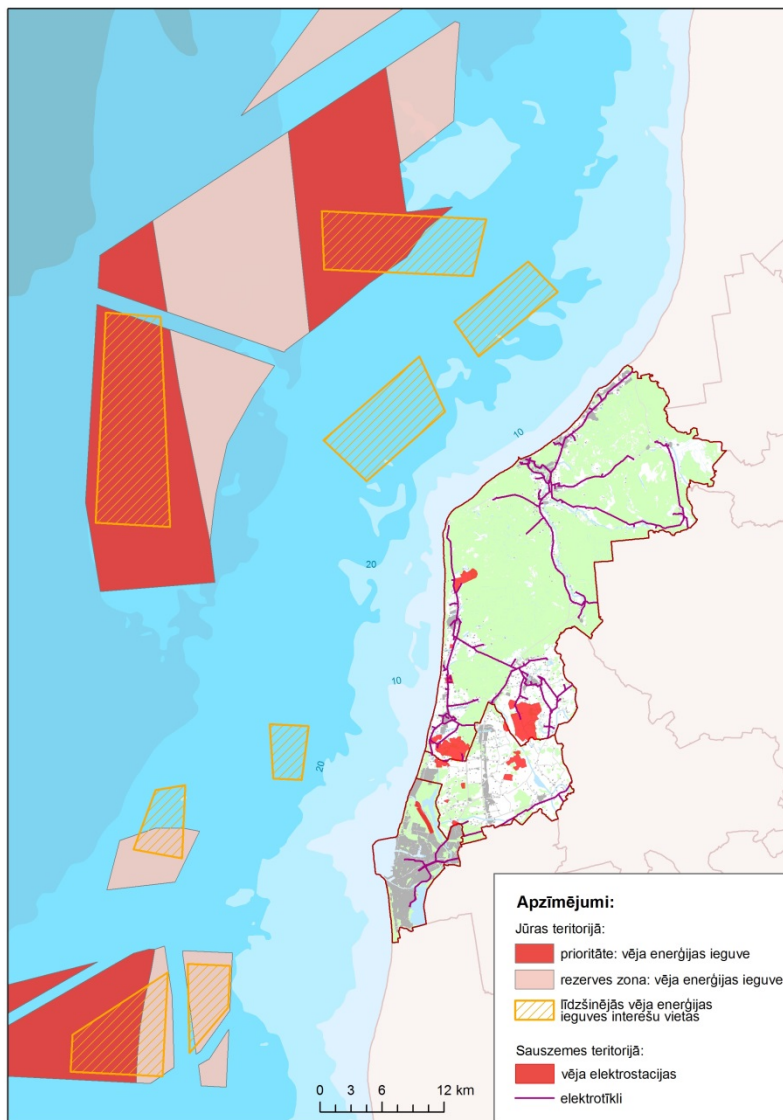
Tūrisms:

būtiskākās problēmas tūrisma plānošanā un pārvaldībā saistībā ar citiem jūras izmantošanas veidiem un vietējo pašvaldību funkciju izpildi

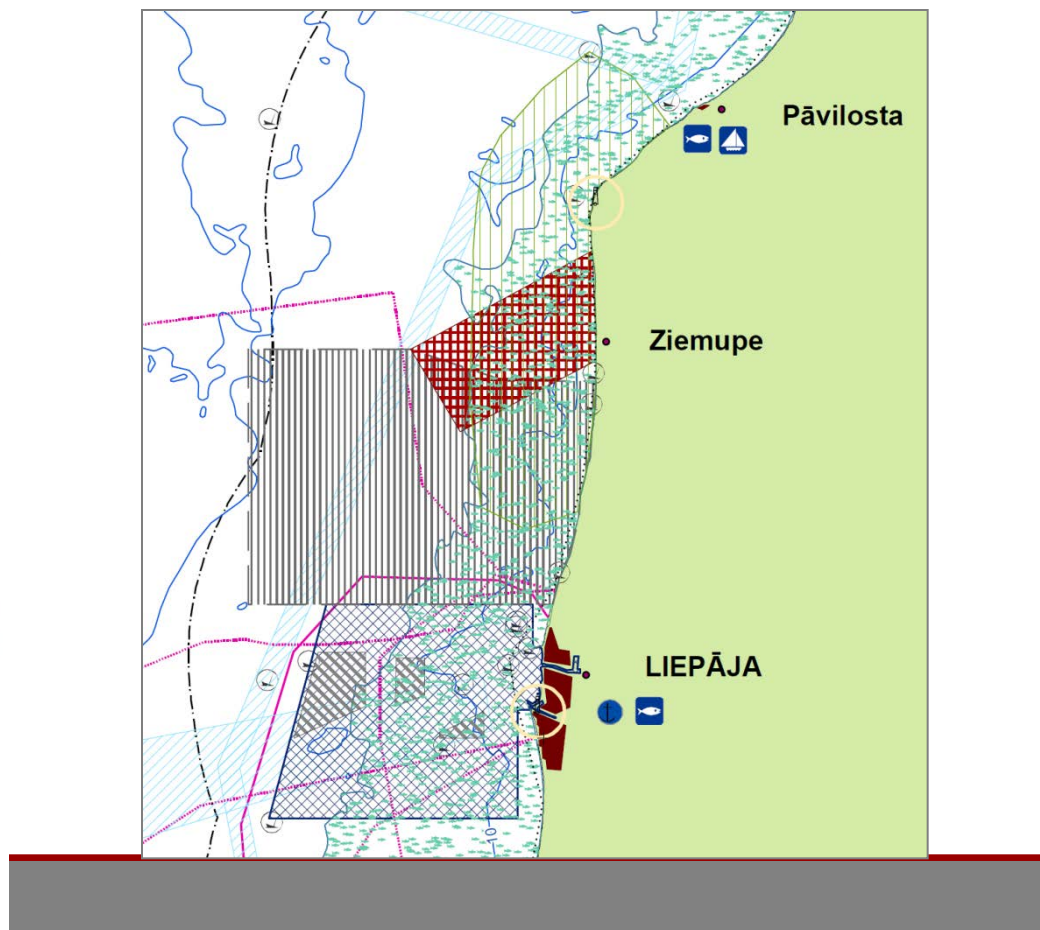
Jūras/piekrastes izmantošanas veidi	Problēmas/izaicinājumi saistība ar tūrisma plānošanu un pārvaldību
Ūdenssports/atpūta pludmalē/piekrastes makšķerēšana	<ul style="list-style-type: none"> Nepieciešami pievadceļi, autostāvvietas un citu infrastruktūru atbilstoši paredzamai tūrisma slodzei Noteikt speciālas zonas ūdens motociklu izmantošanai, lai novērstu apdraudējumu/traucējumu pārējiem atpūtniekiem
Niršana	<ul style="list-style-type: none"> Nepieciešams noteikt zemūdens kultūras un dabas mantojuma apskatei piemērotas vietas vai zemūdens parkus, nodrošinot to aizsardzību, kā arī novēršot piekļuvi bīstamiem objektiem.
Dabas aizsardzība	<ul style="list-style-type: none"> Tūrisma infrastruktūru un paredzamo slodzi plānot atbilstoši dabas teritoriju (konkrētu biotopu, sugu) jutīgumam, nodalot zemas intensitātes dabas tūrisma zonas un aktīvās atpūtas/kūrortu zonas.
Piekrastes zveja	<ul style="list-style-type: none"> Vietām nepieciešams organizēt telpu zvejas lomu izkraušanai, lai tas netraucētu pludmales apmeklētājiem Organizēt sadarbību starp tūrisma pakalpojumu piedāvātājiem un piekrastes zvejniekiem, piedāvājot tūristiem izbraukumus ar zvejas laivām
Krasta erozija	<ul style="list-style-type: none"> Plānojot tūrisma infrastruktūru, ņemt vērā krasta erozijas draudus Atsevišķās, atpūtai pludmalē īpaši nozīmīgās vietās, paredzēt dabai draudzīgus krasta erozijas mazināšanas pasākumus vai pludmales piebarošanu

Energoresursu ieguve

Esošās un potenciālās vēja parku teritorijās



Licences ogļūdeņražu izpētei un ieguvei



Energoresursu ieguve:

būtiskākās problēmas energoresursu ieguves plānošanā saistībā ar citiem jūras izmantošanas veidiem un vietējo pašvaldību funkciju izpildi

Jūras/piekrastes izmantošanas veidi	Problēmas/izaicinājumi saistība ar energoresursu ieguves plānošanu

Tālākie soļi

- Izvērtēt konfliktsituācijas konkrētās vietās, piedāvājot telpiskus risinājumus vai priekšlikumus kā organizēt konkrēto izmantošanas veidu līdzāspastāvēšanu
 - Ieteikumi problēmu risinājumiem/plānošanas pieejami, ietverot ieteikumus nacionālajam, reģionālajam un vietējam telpiskās plānošanas līmenim
- Izvērtēt sauszemes un jūras lietojumu veidu funkcionālo sasaisti pilotteritorijā
 - Ierosinājumi konkrētā sauszemes izmantošanas veida funkcionālās sasaistes novērtēšanai ar jūras izmantošanas veidiem un šīs sasaistes monitoringam, izmantojot indikatoru pieeju.



Paldies!