

# Gliemju audzēšana biznesa perspektīva zvejniekiem

*SIA "Vides investīciju fonds"*



CENTRAL BALTIC  
INTERREG IV A  
PROGRAMME  
2007-2013



EUROPEAN UNION  
EUROPEAN REGIONAL DEVELOPMENT FUND  
**INVESTING IN YOUR FUTURE**

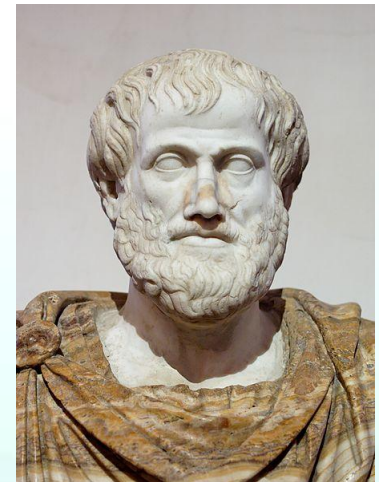


# Projekta mērķis un uzdevumi

- Radīt apstākļus gliemju fermas veiksmīgai attīstībai Baltijas jūras reģionā;
- Palīdzēt novērtēt gliemju fermas attīstības perspektīvas;
  - izstrādāt biznesa plānu;
  - novērtēt tirgus potenciālu un liela apjoma fermas sociālekonomisko ietekmi;
  - izveidot metodoloģiju novērtēšanai un monitorēšanai;
  - apmācīt un informēt potenciālos attīstītājus no izpētes institūcijām, akvakultūras un gala patēriņa grupām.

# Vēsture\*

- Jau **384 - 322 p.m.ē.** Aristoteļa darbos ir pieminēti ēdamie gliemji "mutilos" (mytilos).
- Mīdiju ražošana bija **pirmā reģistrētā gliemju audzēšanas ferma** Eiropā, kas **1235.gadā** tika izveidota Francijā, audzējot uz koka stabiem. Kopš tā laika ēdamgliemeņu audzēšana ir attīstījusies diversificēti - gan sugu diapazonā, gan visā Eiropas piekrastes zonā.
- **19. gs beigās** tika pilnveidoti gliemju audzēšanas paņēmieni, ar mērķi nodrošināt zemu izmaksu proteīna ieguves avotu. Mīdijas tad kļuva ļoti **populārs ēdiens Rietumeiropā.**



\* [http://ec.europa.eu/fisheries/marine\\_species/farmed\\_fish\\_and\\_shellfish/mussels/index\\_en.htm](http://ec.europa.eu/fisheries/marine_species/farmed_fish_and_shellfish/mussels/index_en.htm)

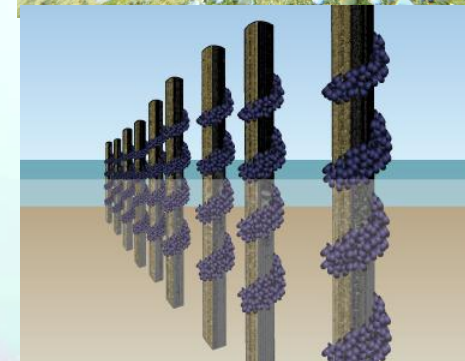
# Gliemji Baltijas jūrā

	<i>Macoma baltica</i>	<i>Mytilus edulis</i>	<i>Balanus improvisus</i>	<i>Mya arenaria</i>	<i>Dreissena polymorpha</i>
			Invazīvā	Invazīvā	Invazīvā
Zviedrija	X	X	N	N	
Somija	X	X	N-C	C-S	
Latvija	X	X			Rīgas līcis



# Audzēšanas metodes (I)

- **Uz grunts** (galvenokārt Nīderlandē)
  - Savāc tieši no grunts, izmanto seklos ūdeņos;
  - nepieciešami speciāli kuģi.
- **Uz stabiem** (Francijā tiek sauktas ‘bouchots’)
  - trīs līdz piecu metru savīta virve, aptīta ap stabu un nostiprināta;
  - Tīkls tiek aptīts apkārt, lai gliemji nenokristu;
  - Pielipušie gliemji tiek novākti ar rokām vai ar mehānismu palīdzību no koku stabiem.

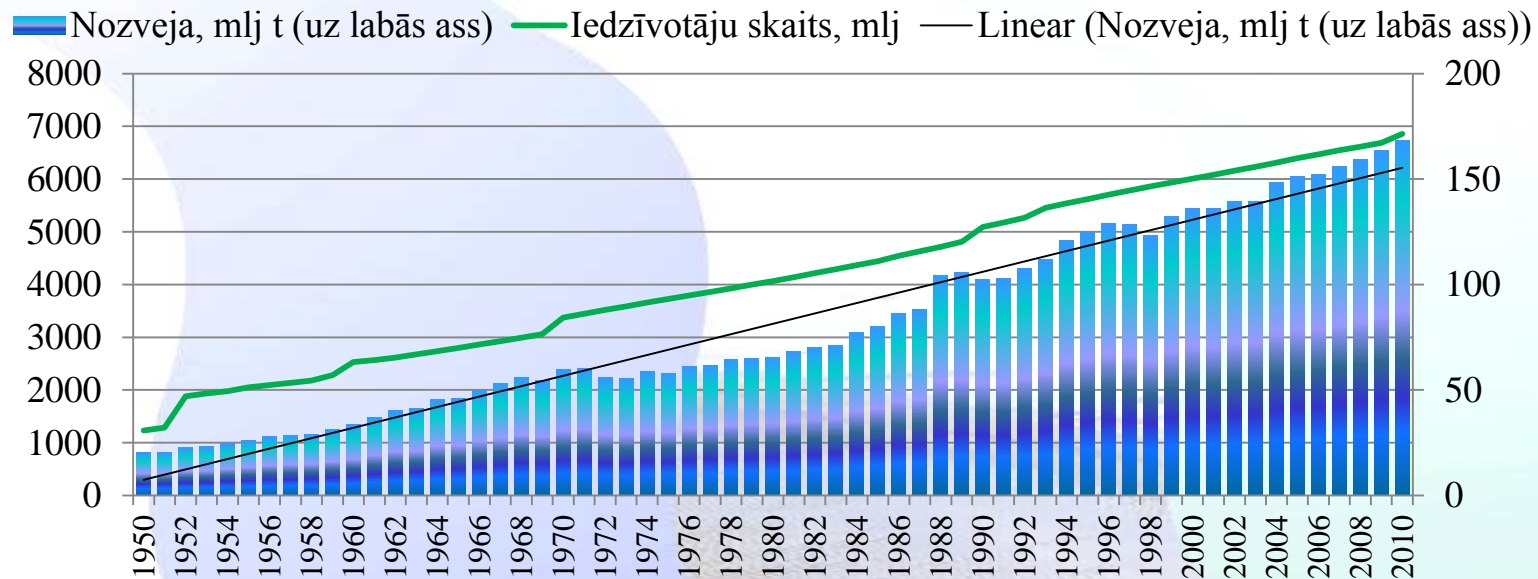


# Audzēšanas metodes (II)

- **Uz virvēm (Spānijā un Vidusjūrā)**
  - Gliemji piestiprinās pie virvēm, kas ir vertikāli nostiprinātas ūdenī fiksētā vai brīvi peldošā veidā;
  - atbilstoša jūrām, kur ir vājas plūdmaiņas, kā Vidusjūra, Atlantijas okeāna piekrastes jūras;
  - Gliemji tiek novākti, paceļot virves virs ūdens vai izceļot.
- **Uz estakādēm / steķiem**
  - Dažās vietās gliemju audzēšanai izmanto tādu pašu tehniku kā austerēm, steķus (ar mazām "acīm") novieto plūdmaiņas vietās vai tieši uz zemes.

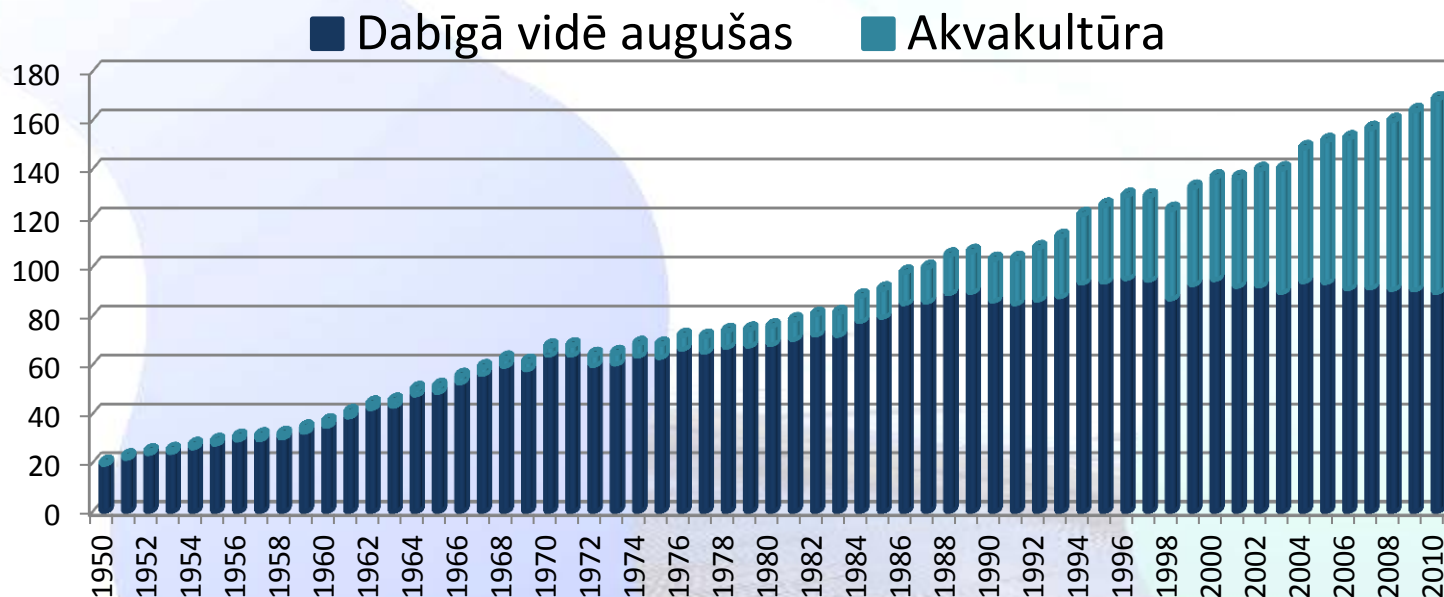


# Zivsaimniecības apjomi, mlj tonnas, 1950-2010



- Vidējais zivsaimniecības apjoma pieaugums 4% gadā, bet pēdējo 10 gadu laikā 2%.
- Iedzīvotāju skaita pieaugums vidēji gadā ir 3%, bet pēdējo 10 gadu laikā 1,3%.

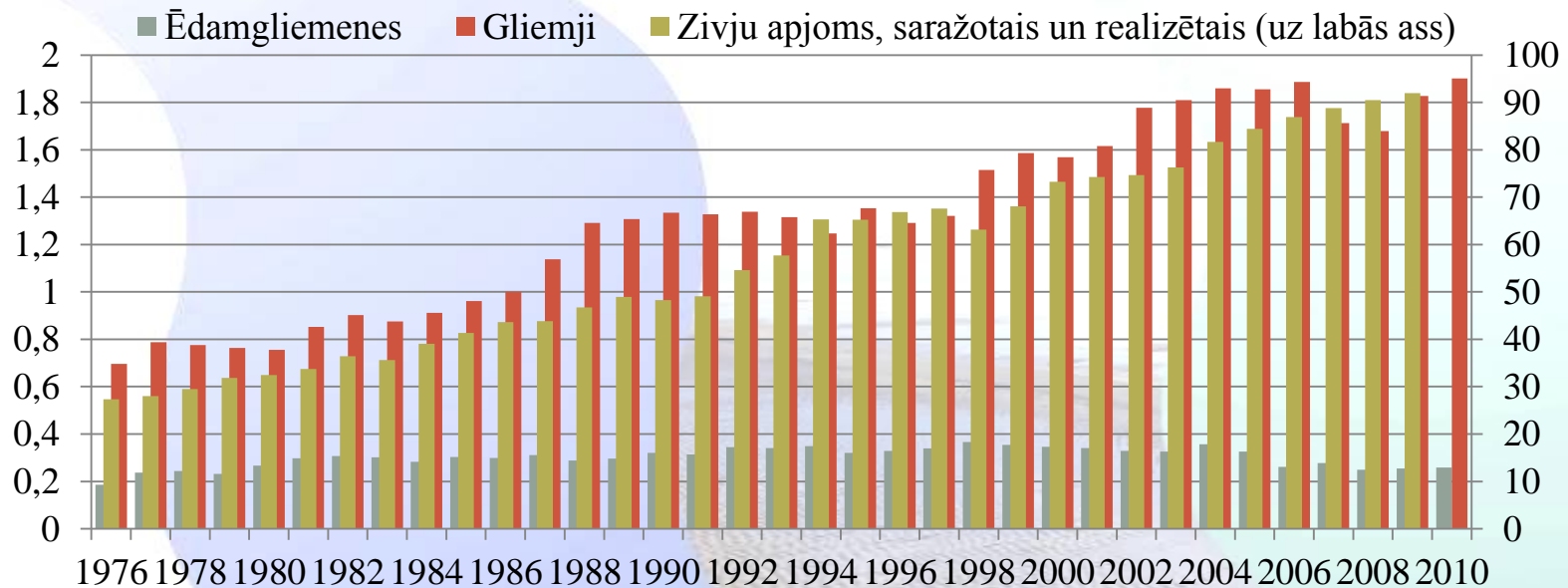
# Nozvejas apjomi, mlj tonnas, 1950-2010



- Akvakultūras apjoms, sākot ar 20.gadsimta 90.gadiem, piedzīvo strauju kāpumu.
- Dabīgā vidē augušu zivju zvejas apjomi pēdējo 20 gadu laikā ir palikuši nemainīgi.

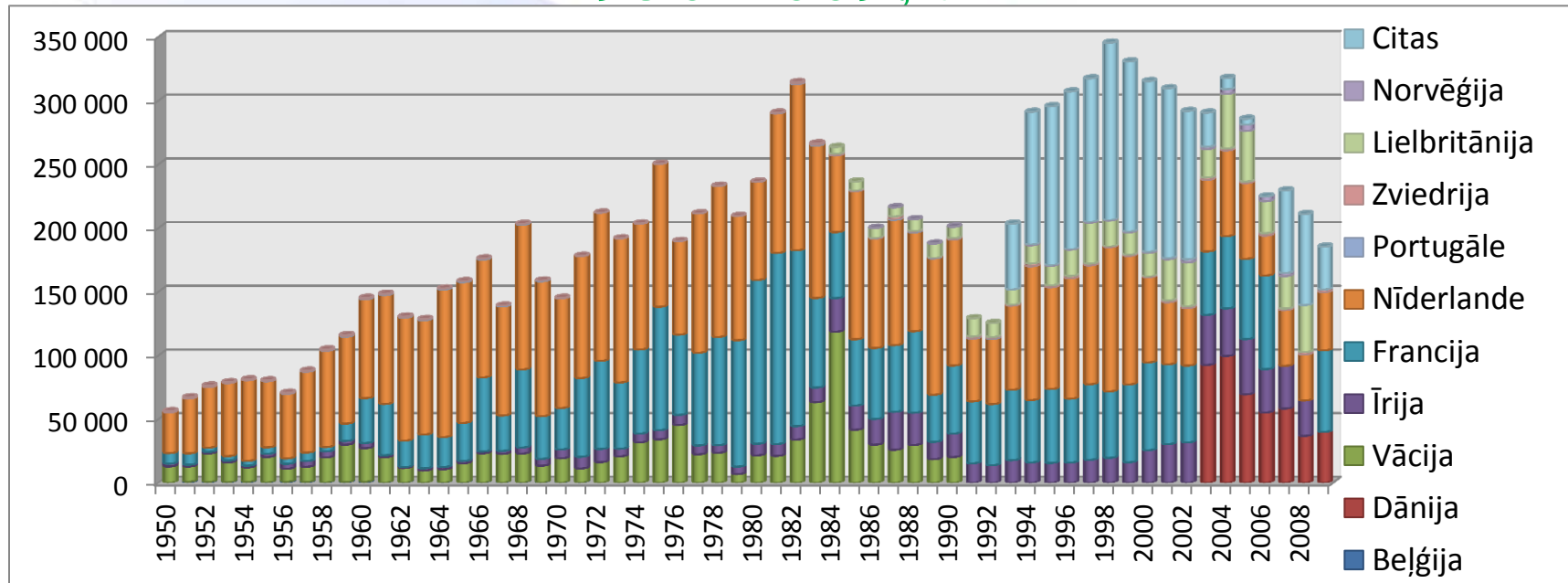


# Zivju un gliemju ražošanas un tirdzniecības apjomi pasaulē (mlj t), 1950-2010



- Gliemju un zivju apjomi laikā no 1990.gadiem piedzīvo straujāku kāpumu, to var saistīt ar akvakultūras apjoma pieaugumu;

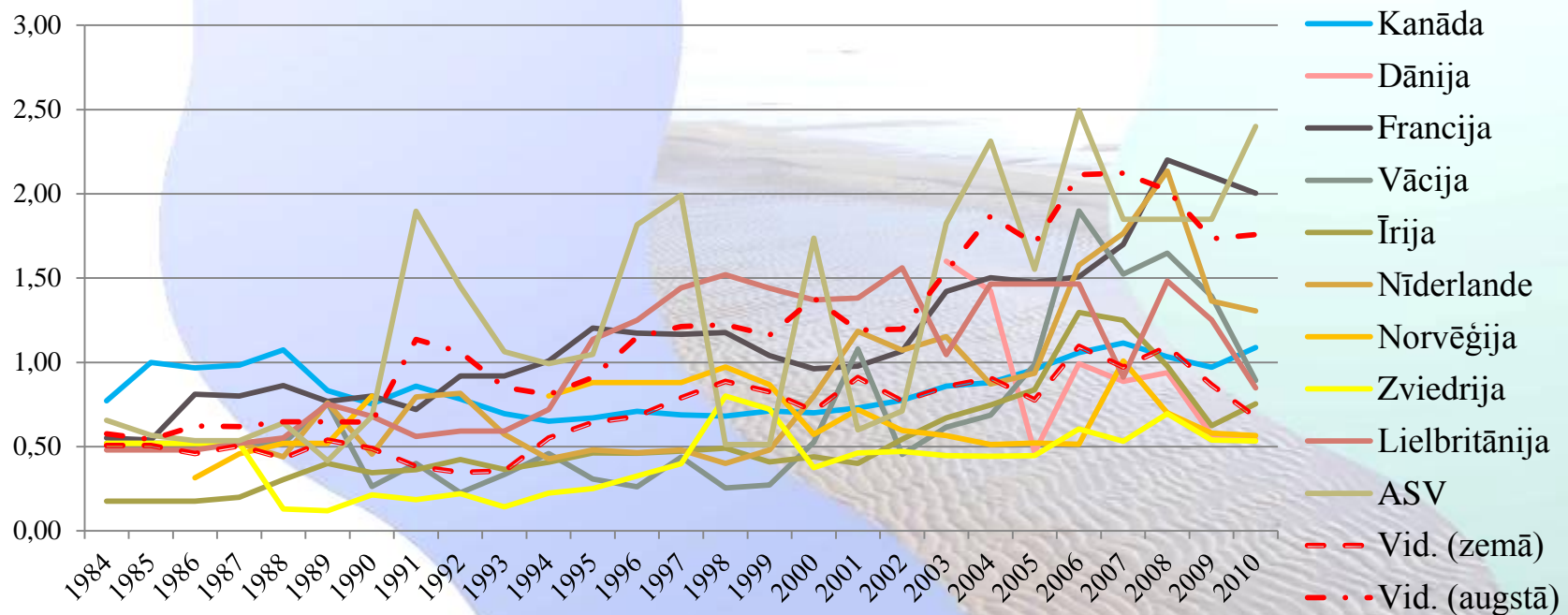
# Ziemeļu ēdamgliemeņu ražošanas apjomi ES, 1950-2009, t



- Nīderlande savas vadošās pozīcijas zaudēja 2000.gados, un kā nozīmīgs spēlētājs ir ienākusi Dānija, tomēr nevienai nav vairāk kā 35% no kopējā apjoma.

# Ražošanas cena pa valstīm, EUR/kg

- Vidējā cenas robeža ir 0,7-1,8 EUR/kg.
- Skandināvijas valstis saražo produkciju par zemāku cenu.

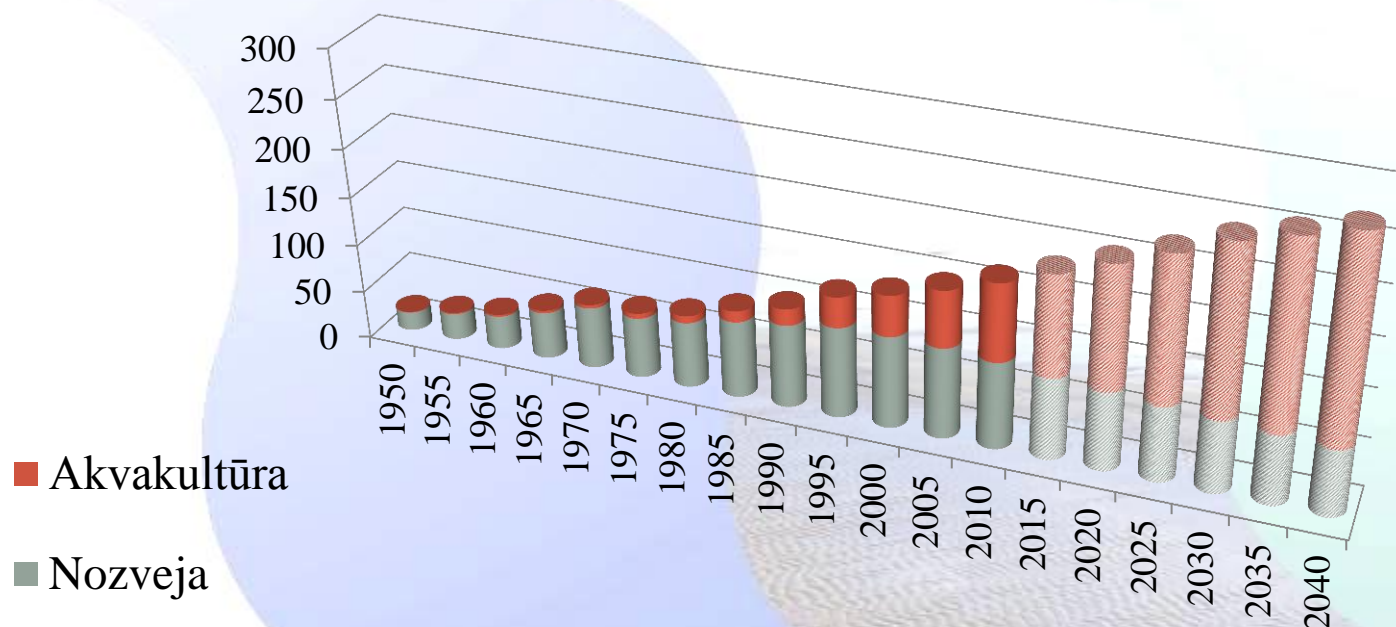


# Nozares uzņēmumu finanšu rādītāji

- EBITDA rentabilitāte – virs 15%;
- Apgrozāmā kapitāla cikls – virs 140 dienām;
- Likviditāte – nedaudz virs 1.
- Saistību īpatsvars bilancē ap 50%.

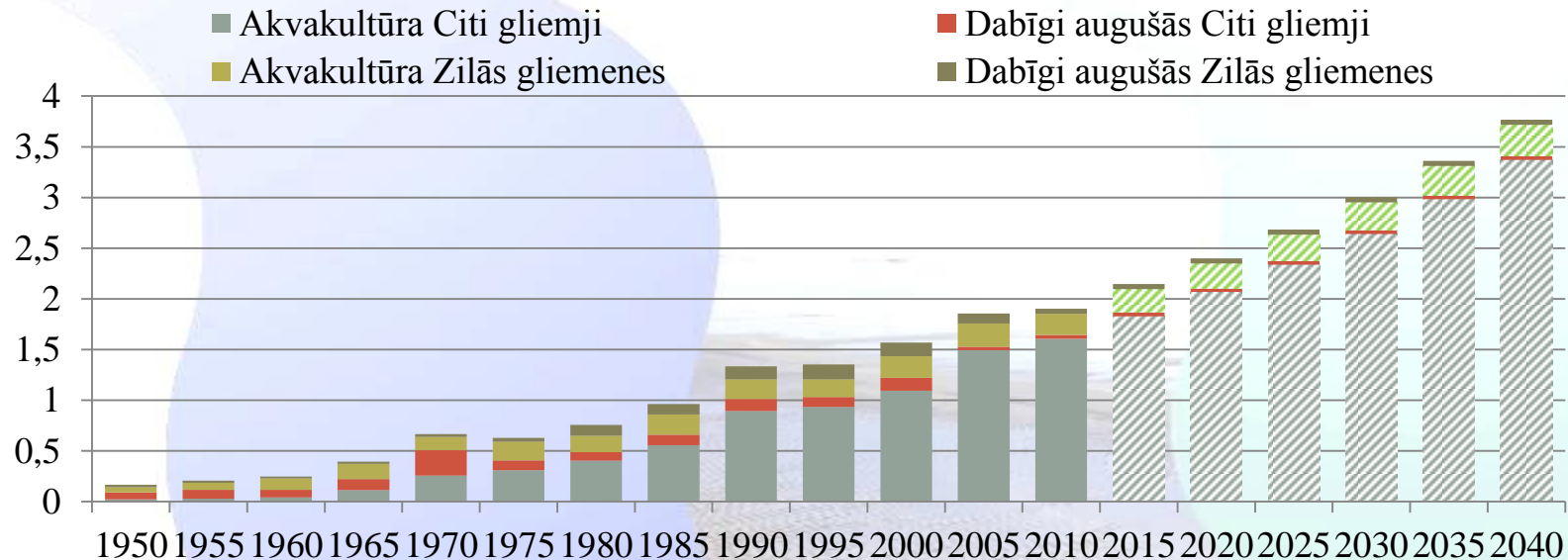


# Biznesa potenciāls, kopējais nozvejas apjoms, mlj t, 1950-2040



- Akvakultūras nozīme pieaugs un tiek plānots, ka nozvejas apjomi tiks samazināti.
- Kopējais nozvejas apjoms var sasniegt 500 mlj tonnas.

# Biznesa potenciāls, kopējais nozvejas apjoms, mlj t, 1950-2040



- Akvakultūras gliemju apjomu pieprasījums pieaugs par 2,3% gadā.
- Zilo gliemeņu pieprasījums būtiski var mainīties, mainoties to izmantošanas iespējām.

# Izmantošanas iespējas(I)

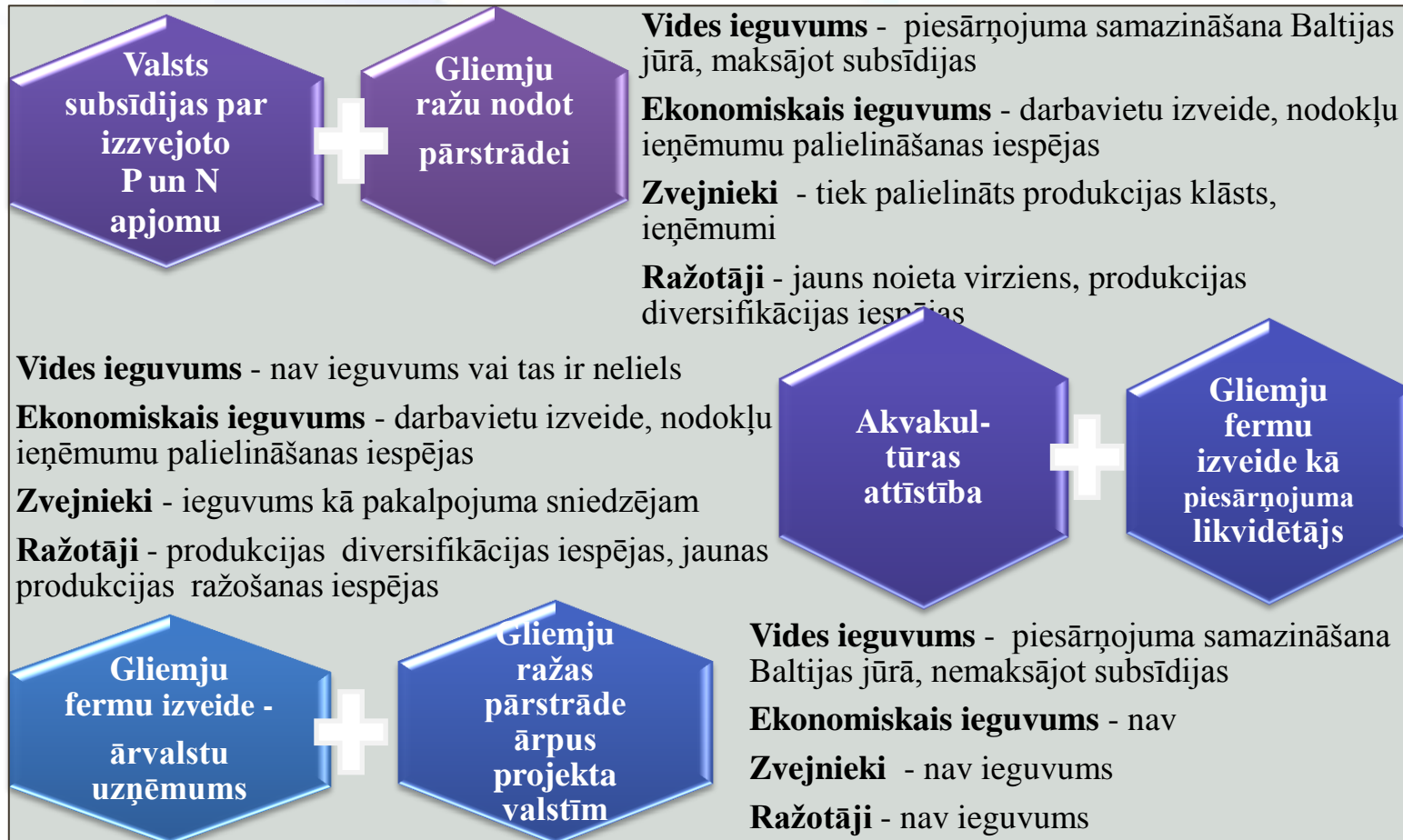
- Vides sektors

1. Valsts subsīdijas
2. "Ūdens attīrītājs"

- Pārstrādes sektors

1. Pārtikā
2. Zivju barības ražošanai
3. Vistubarības ražošanai
4. Mēslojuma ražošanai
5. Biogāzes ražošanai
6. Līmes ražošanai
7. Antikoridējošu materiālu ražošanai

# Izmantošanas iespējas(II)





# Gliemju stiprās un vājās puses

## Stiprās puses

- Potenciāls akvakultūras produkcijai;
- Esošiem zvejniekiem zemāks ieguldījuma apjoms kā citiem uzņēmējiem – alternatīva zvejai;
- Attīra Baltijas jūru;
- Samazina piesārņojumu, padarot esošām zivīm labāku vidi.
- Gliemju izmantošanas iespējas bez tradicionāli zināmiem vēl tiek pētītas.

## Vājās puses

- Akvakultūrai jūrā Latvijā nav izstrādāts regulējums;
- Investīciju atdeve tikai 1 reizi divos gados;
- Apdraudējums – ledus, zivis, putni;
- Gliemju cena nav liela 1-2 EUR;

**Paldies par uzmanību!**

**SIA "Vides investīciju fonds"**

Ģertrūdes iela 10/12, Rīga, LV-1010, Latvija

tālr.: + 371 67845111

fakss: + 371 67845222

E-pasts: [pasts@lvif.gov.lv](mailto:pasts@lvif.gov.lv)

<http://www.lvif.gov.lv>



CENTRAL BALTIC  
INTERREG IV A  
PROGRAMME  
2007-2013



EUROPEAN UNION  
EUROPEAN REGIONAL DEVELOPMENT FUND  
**INVESTING IN YOUR FUTURE**

